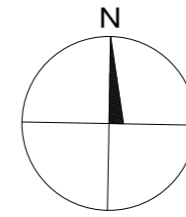
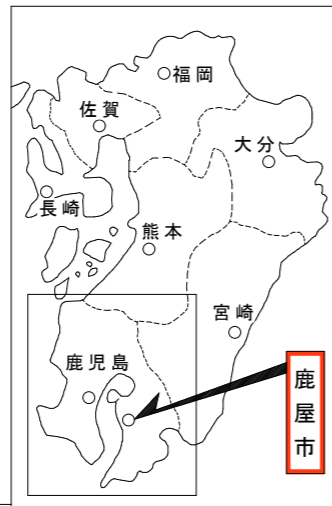
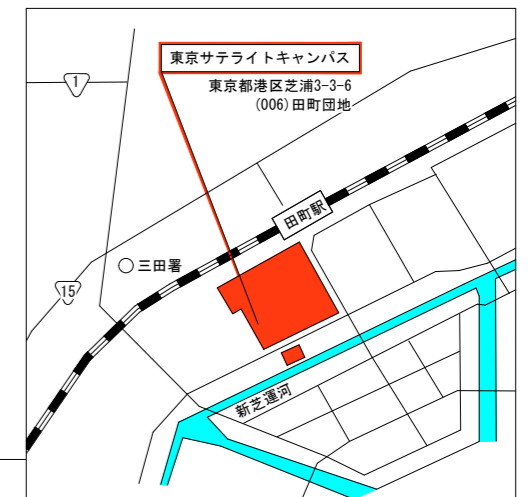


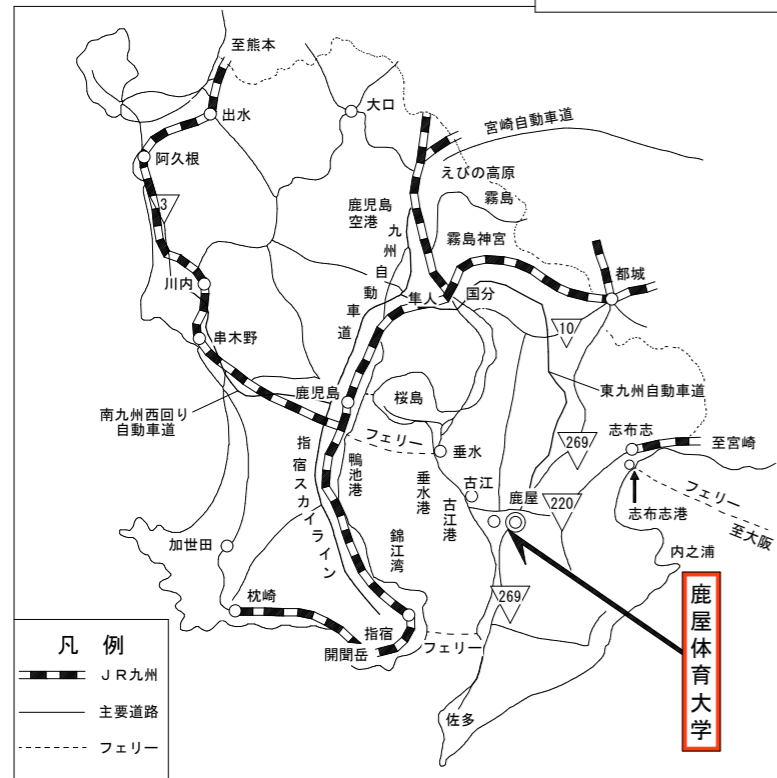
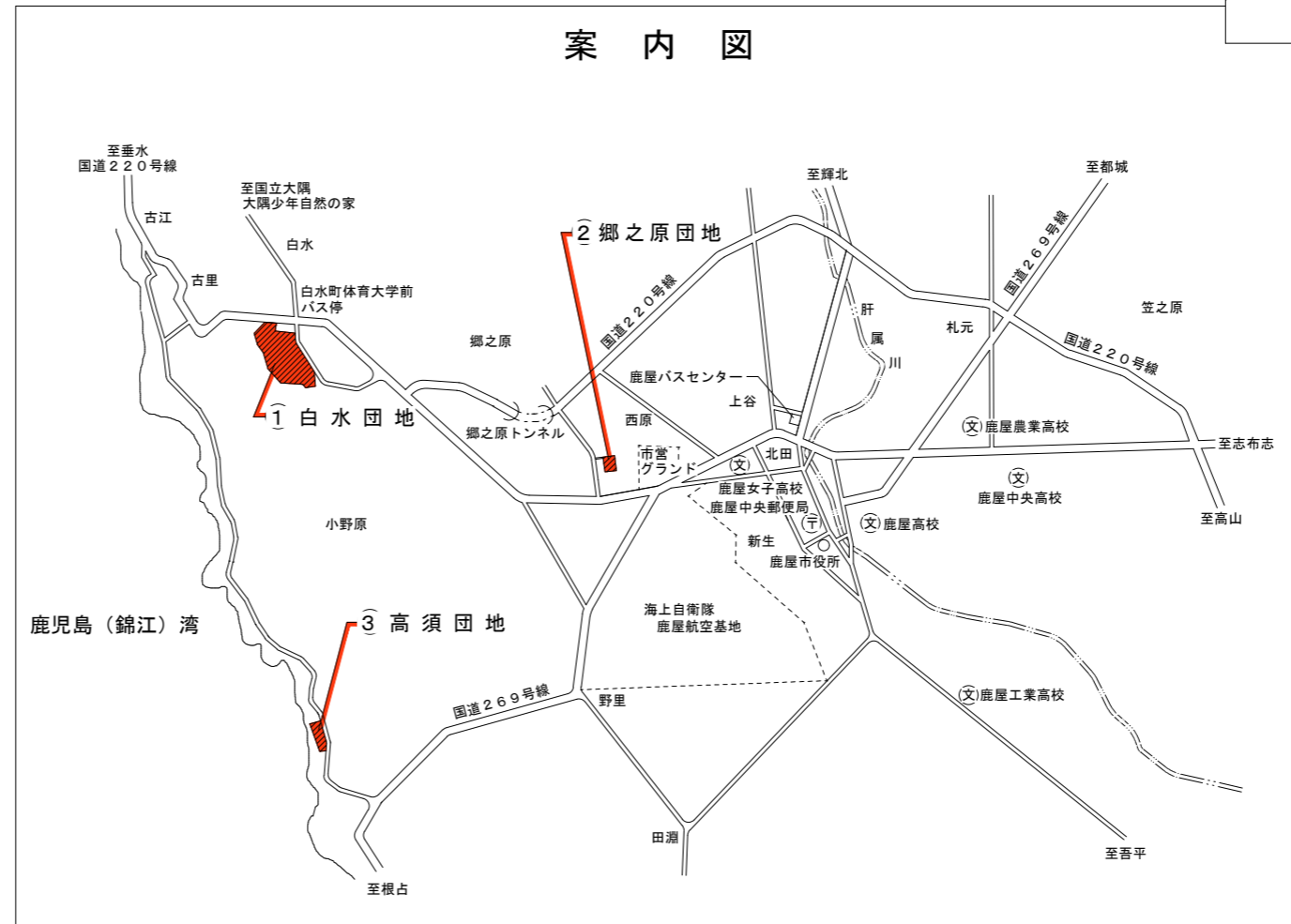
位置図



サテライトキャンパス位置図



市街位置図

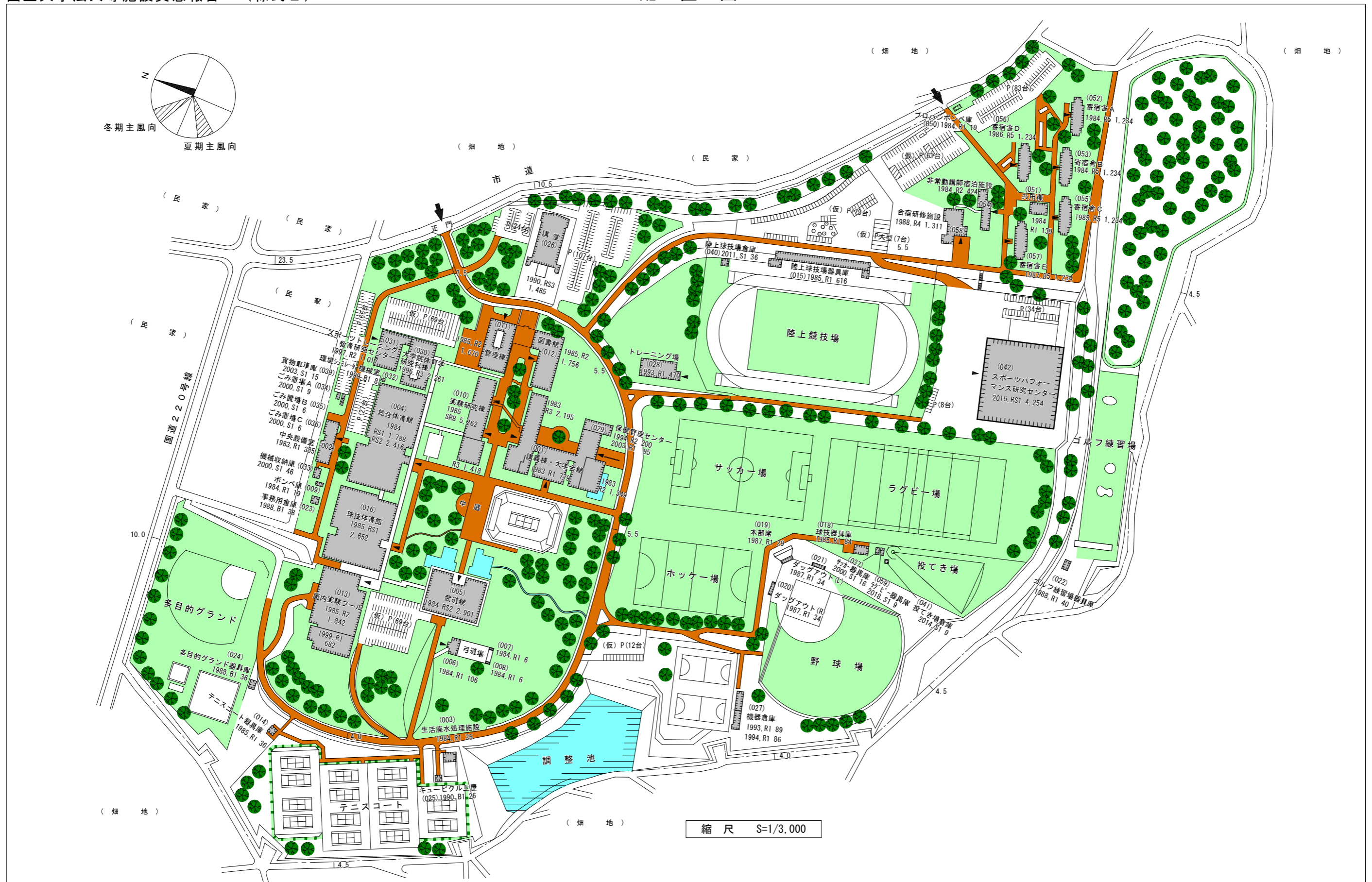


キャンパスの立地状況

本団地は、鹿屋市街地より西方約6km、国道220号線沿いの台地で西方はなだらかな勾配で鹿児島湾岸に至る。北西に桜島、南西に開聞岳、北東に高隈山系を眺望する丘陵地である。敷地北側は、国道220号線に沿って国道沿いに民家が点在している。敷地周辺は、ほとんどが畑地で南・東側は、小高い丘があり自然林をなしている。又、北側約5kmの所に「大隅少年自然の家」の敷地がある。

記号	団地番号	団地名	所在地名	学部等名
①	001	白水	鹿屋市白水町1番地	体育学部 大学院体育学研究科 附属図書館 国際交流センター 保健管理センター スポーツトレーニング教育研究センター 生涯スポーツ実践センター アドミッションセンター スポーツ情報センター スポーツパフォーマンス研究センター
②	003	郷之原	鹿屋市郷之原町12389番地	職員宿舎
③	004	高須	鹿屋市高須町2457～2458番地	海洋スポーツセンター等

学 校 名	作成年度
鹿屋体育大学	2019



敷地面積	建築面積	延べ面積	建ぺい率	容積率	全学生数	学部等名	団地番号	団地名	所在地	学校番号	学校名	作成年度
363,936㎡	29,748㎡	46,427㎡	8.2%	12.8%	780人	体育学部 大学院体育学研究科 附属図書館 国際交流センター 保健管理センター ミッションセンター スポーツトレーニング 教育研究センター 生涯スポーツ実践センター スポーツ情報センター	001	白水	鹿屋市白水町1番地	0480	鹿屋体育大学	2019