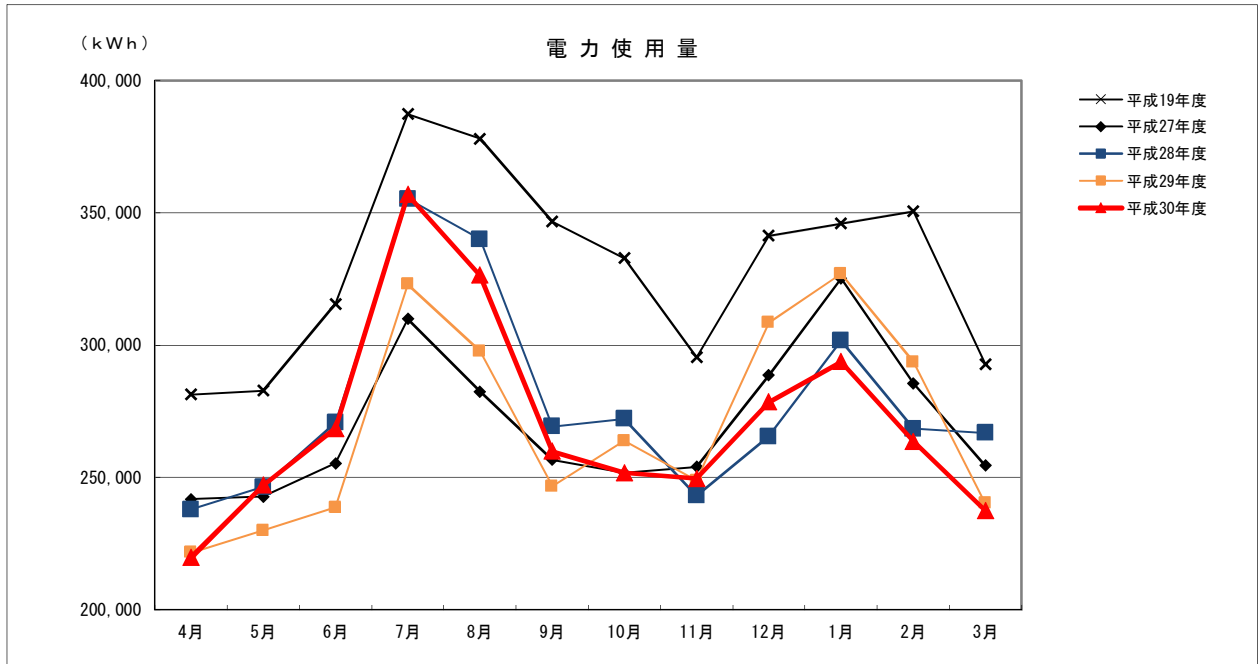


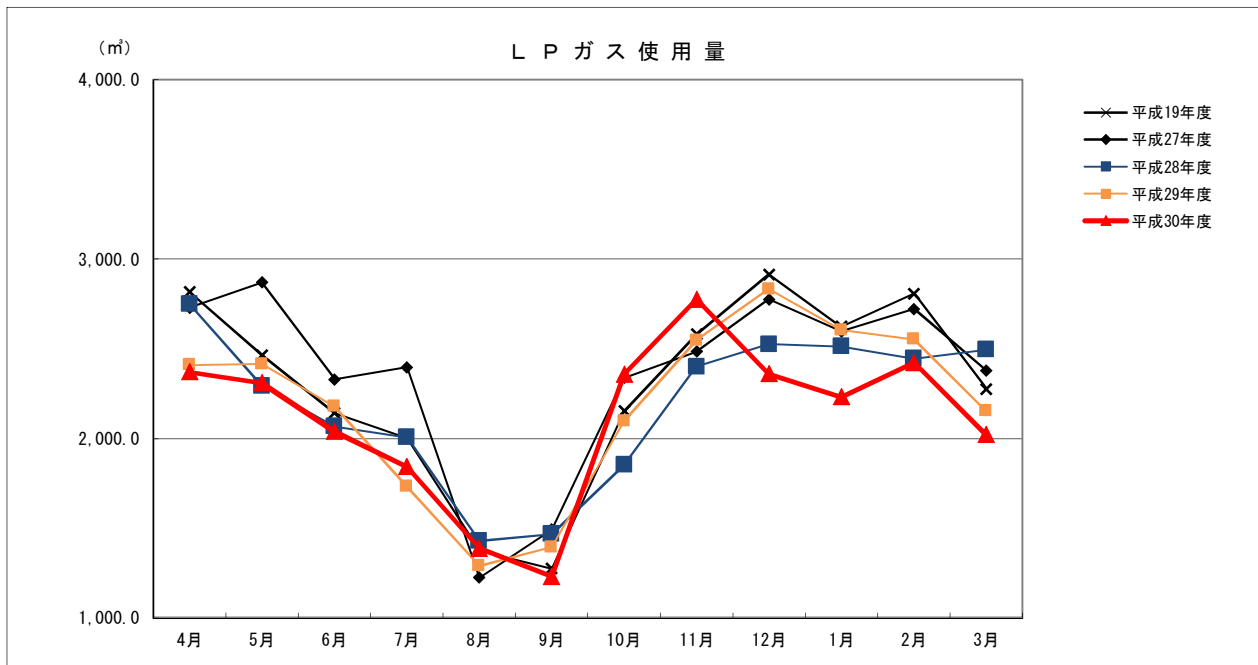
光熱水使用量(白水団地)の推移

平成31年3月末現在



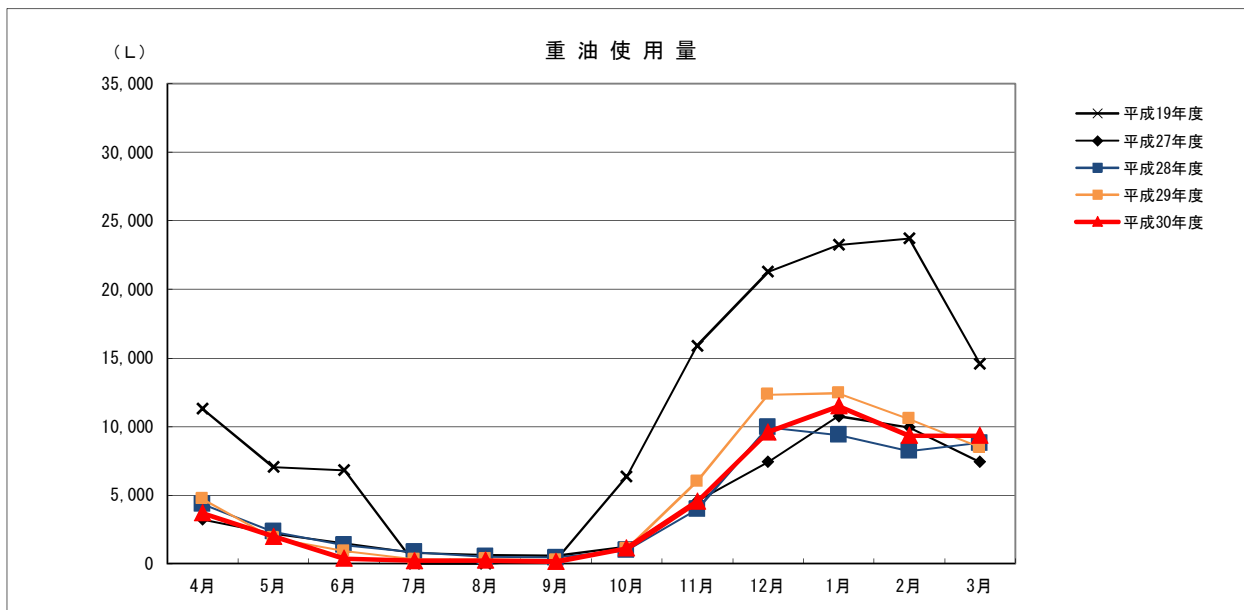
電力使用量(kwh)

	4月	5月	6月	7月	8月	9月	10月	11月	12月	1月	2月	3月	合計
平成19年度	281,352	282,804	315,624	387,300	378,024	346,716	332,928	295,428	341,328	345,924	350,628	292,848	3,950,904
平成27年度	241,850	242,732	255,384	309,962	282,436	256,712	251,732	254,080	288,677	325,271	285,474	254,480	3,248,790
平成28年度	237,960	246,360	270,792	355,296	340,008	269,304	272,244	243,156	265,584	301,704	268,464	266,904	3,337,776
平成29年度	221,604	230,011	238,674	323,051	297,730	246,708	263,807	248,857	308,429	326,896	293,644	240,276	3,239,687
平成30年度	219,721	247,067	268,447	356,825	326,424	259,836	251,700	249,552	278,436	293,676	263,628	237,516	3,252,828



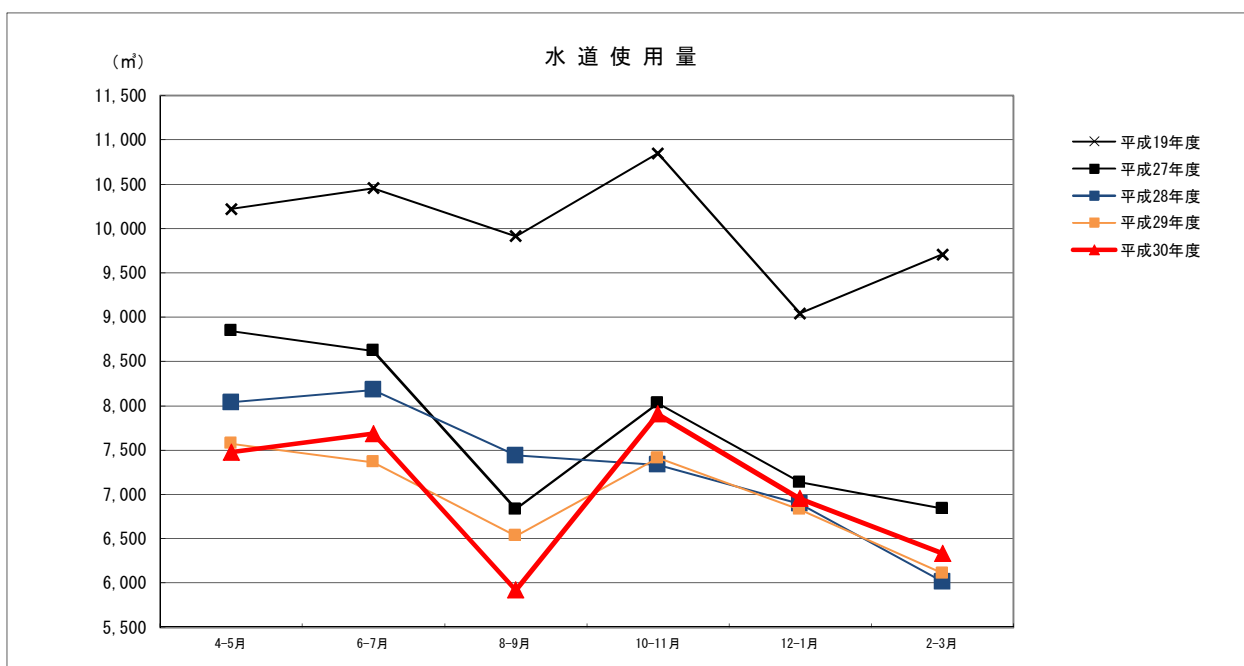
LPガス使用量(m3)

	4月	5月	6月	7月	8月	9月	10月	11月	12月	1月	2月	3月	合計
平成19年度	2,815.9	2,465.6	2,142.6	2,001.8	1,375.3	1,274.5	2,152.2	2,581.4	2,914.7	2,623.5	2,806.9	2,276.0	27,430.4
平成27年度	2,729.0	2,870.0	2,330.0	2,396.9	1,224.0	1,493.0	2,338.0	2,485.0	2,775.0	2,597.0	2,721.0	2,379.0	28,337.9
平成28年度	2,748.0	2,293.0	2,067.0	2,007.0	1,429.0	1,468.0	1,852.0	2,400.0	2,525.0	2,513.0	2,446.0	2,495.0	26,243.0
平成29年度	2,410.3	2,414.2	2,178.5	1,731.1	1,289.9	1,393.5	2,097.2	2,547.6	2,832.6	2,604.7	2,552.4	2,153.0	26,205.0
平成30年度	2,369.8	2,310.0	2,037.9	1,842.2	1,386.5	1,230.0	2,357.7	2,774.9	2,359.7	2,231.0	2,422.6	2,021.4	25,343.7



重油使用量(L)

	4月	5月	6月	7月	8月	9月	10月	11月	12月	1月	2月	3月	合計
平成19年度	11,297	7,051	6,824	0	0	244	6,352	15,889	21,283	23,263	23,720	14,558	130,481
平成27年度	3,229	2,194	1,474	766	615	566	1,227	4,565	7,414	10,753	9,941	7,414	50,158
平成28年度	4,348	2,333	1,361	834	510	438	971	3,958	9,930	9,379	8,217	8,807	51,086
平成29年度	4,715	1,875	895	287	332	233	1,064	6,001	12,323	12,419	10,557	8,461	59,162
平成30年度	3,691	1,988	357	210	238	131	1,116	4,514	9,596	11,475	9,333	9,333	51,982

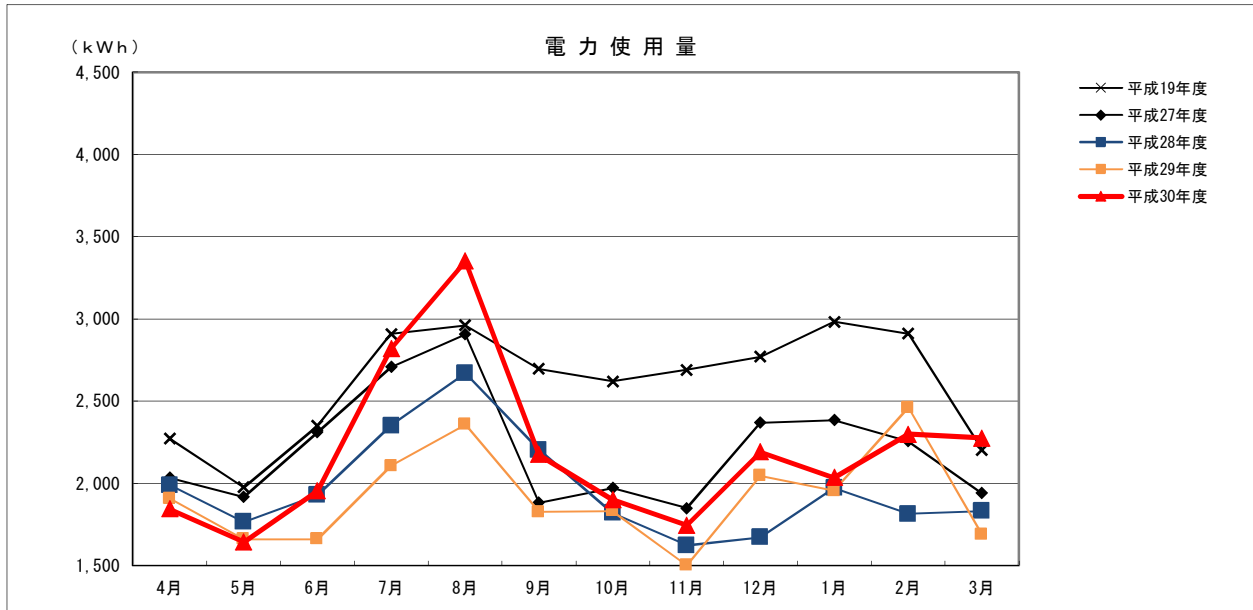


水道使用量(m³)

	4-5月	6-7月	8-9月	10-11月	12-1月	2-3月	合計
平成19年度	10,220	10,454	9,912	10,848	9,041	9,706	60,181
平成27年度	8,842	8,621	6,832	8,028	7,133	6,837	46,293
平成28年度	8,039	8,178	7,437	7,331	6,893	6,013	43,891
平成29年度	7,571	7,362	6,530	7,410	6,826	6,109	41,808
平成30年度	7,474	7,685	5,917	7,903	6,949	6,332	42,260

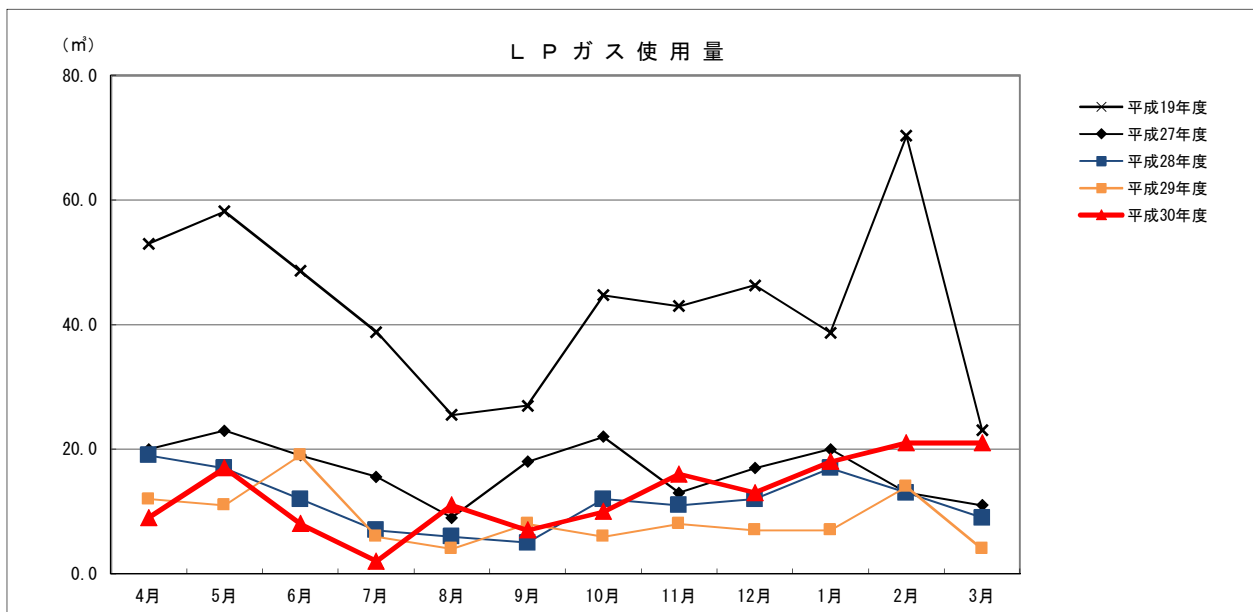
光熱水使用量(高須団地)の推移

平成31年3月末現在



電力使用量(kwh)

	4月	5月	6月	7月	8月	9月	10月	11月	12月	1月	2月	3月	合計
平成19年度	2,273	1,975	2,349	2,908	2,962	2,696	2,621	2,690	2,771	2,983	2,910	2,204	31,342
平成27年度	2,034	1,918	2,310	2,707	2,906	1,883	1,972	1,850	2,370	2,385	2,257	1,942	26,534
平成28年度	1,990	1,766	1,930	2,352	2,669	2,204	1,821	1,623	1,672	1,973	1,814	1,831	23,645
平成29年度	1,908	1,660	1,662	2,107	2,358	1,827	1,832	1,502	2,047	1,955	2,461	1,689	23,008
平成30年度	1,845	1,643	1,954	2,819	3,351	2,174	1,900	1,745	2,191	2,034	2,298	2,274	26,228



LPガス使用量(m3)

	4月	5月	6月	7月	8月	9月	10月	11月	12月	1月	2月	3月	合計
平成19年度	53.0	58.2	48.6	38.8	25.5	27.0	44.7	43.0	46.3	38.7	70.3	23.1	517.2
平成27年度	20.0	23.0	19.0	15.6	9.0	18.0	22.0	13.0	17.0	20.0	13.0	11.0	200.6
平成28年度	19.0	17.0	12.0	7.0	6.0	5.0	12.0	11.0	12.0	17.0	13.0	9.0	140.0
平成29年度	12.0	11.0	19.0	6.0	4.0	8.0	6.0	8.0	7.0	7.0	14.0	4.0	106.0
平成30年度	9.0	17.0	8.0	2.0	11.0	7.0	10.0	16.0	13.0	18.0	21.0	21.0	153.0

電力使用量グラフ (H 3 0 年 度)

(H31.3現在)

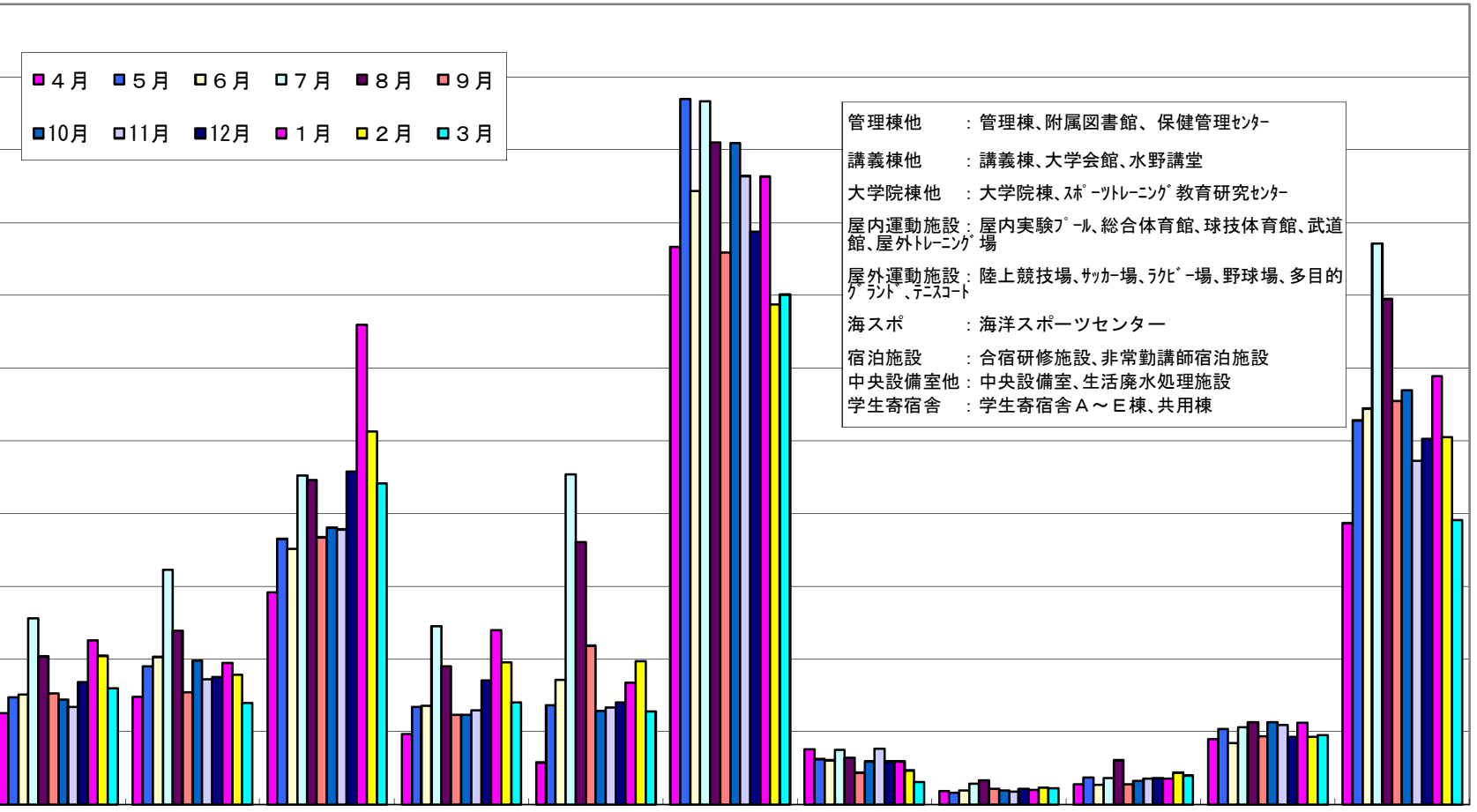
(kWh)

110,000

- 4月 ■ 5月 ■ 6月 ■ 7月 ■ 8月 ■ 9月
- 10月 ■ 11月 ■ 12月 ■ 1月 ■ 2月 ■ 3月

- 管理棟他 : 管理棟、附属図書館、保健管理センター
- 講義棟他 : 講義棟、学生会館、水野講堂
- 大学院棟他 : 大学院棟、スポーツトレーニング教育研究センター
- 屋内運動施設 : 屋内実験フィールド、総合体育館、球技体育館、武道館、屋外トレーニング場
- 屋外運動施設 : 陸上競技場、サッカー場、ラグビー場、野球場、多目的グラウンド、テニスコート
- 海スポ : 海洋スポーツセンター
- 宿泊施設 : 合宿研修施設、非常勤講師宿泊施設
- 中央設備室他 : 中央設備室、生活廃水処理施設
- 学生寄宿舍 : 学生寄宿舍A～E棟、共用棟

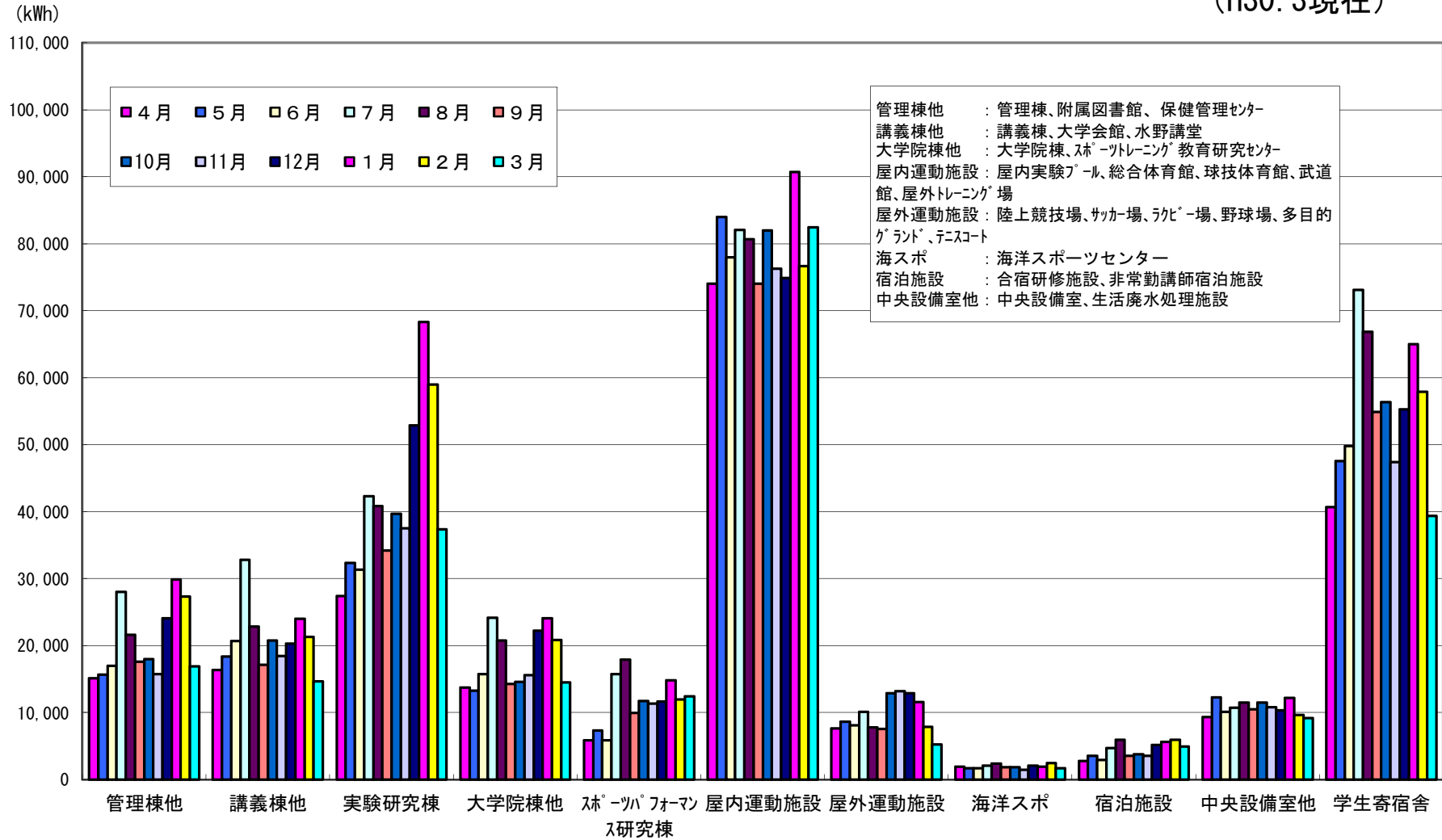
100,000
90,000
80,000
70,000
60,000
50,000
40,000
30,000
20,000
10,000
0



管理棟他 講義棟他 実験研究棟 大学院棟他 スポーツパフォーマンス研究センター 屋内運動施設 屋外運動施設 海洋スポ 宿泊施設 中央設備室他 学生寄宿舍

電力使用量グラフ (H 2 9 年 度)

(H30.3現在)



電力使用量グラフ (H 2 8 年 度)

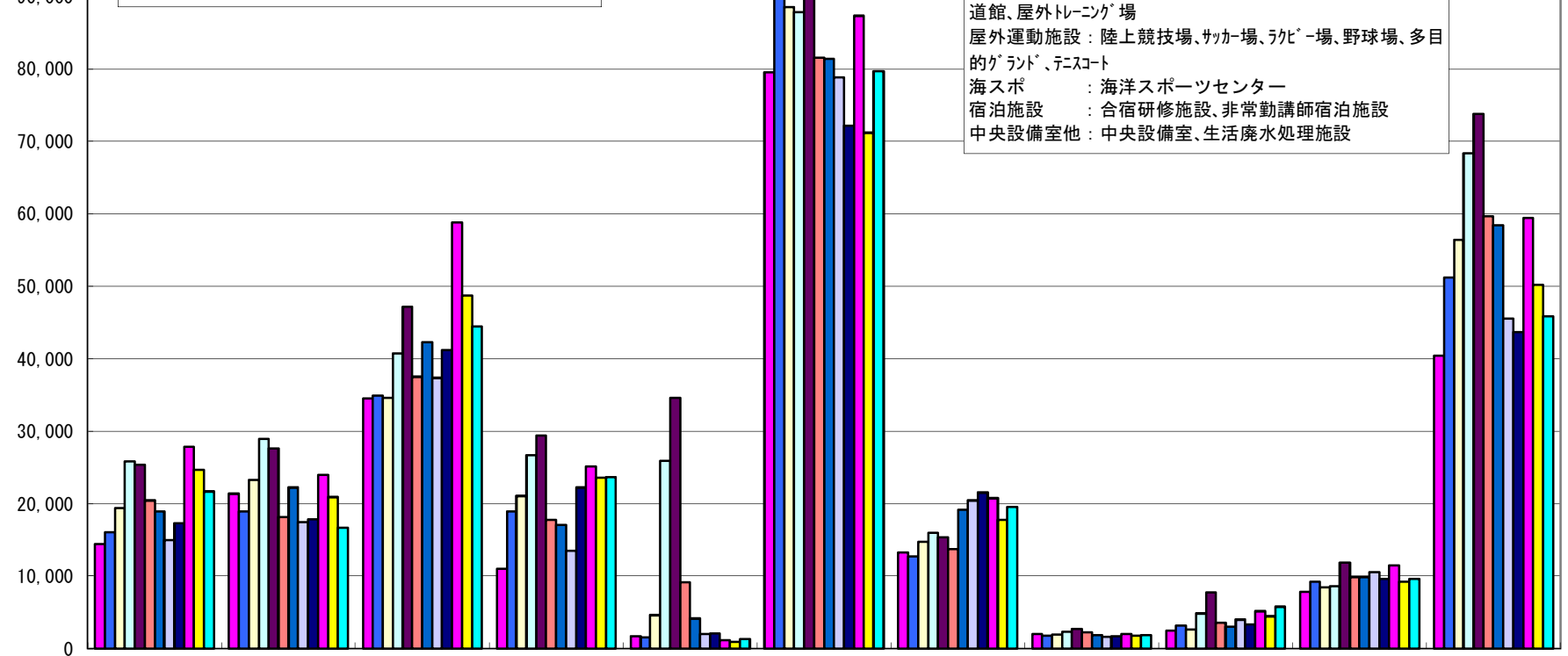
(H29.3現在)

(kWh)

110,000

■ 4月 ■ 5月 ■ 6月 ■ 7月 ■ 8月 ■ 9月
■ 10月 ■ 11月 ■ 12月 ■ 1月 ■ 2月 ■ 3月

管理棟他 : 管理棟、附属図書館、保健管理センター
 講義棟他 : 講義棟、大学会館、水野講堂
 大学院棟他 : 大学院棟、スポーツトレーニング教育研究センター
 屋内運動施設 : 屋内実験フィールド、総合体育館、球技体育館、武道館、屋外トレーニング場
 屋外運動施設 : 陸上競技場、サッカー場、ラケット場、野球場、多目的グラウンド、テニスコート
 海スポ : 海洋スポーツセンター
 宿泊施設 : 合宿研修施設、非常勤講師宿泊施設
 中央設備室他 : 中央設備室、生活廃水処理施設

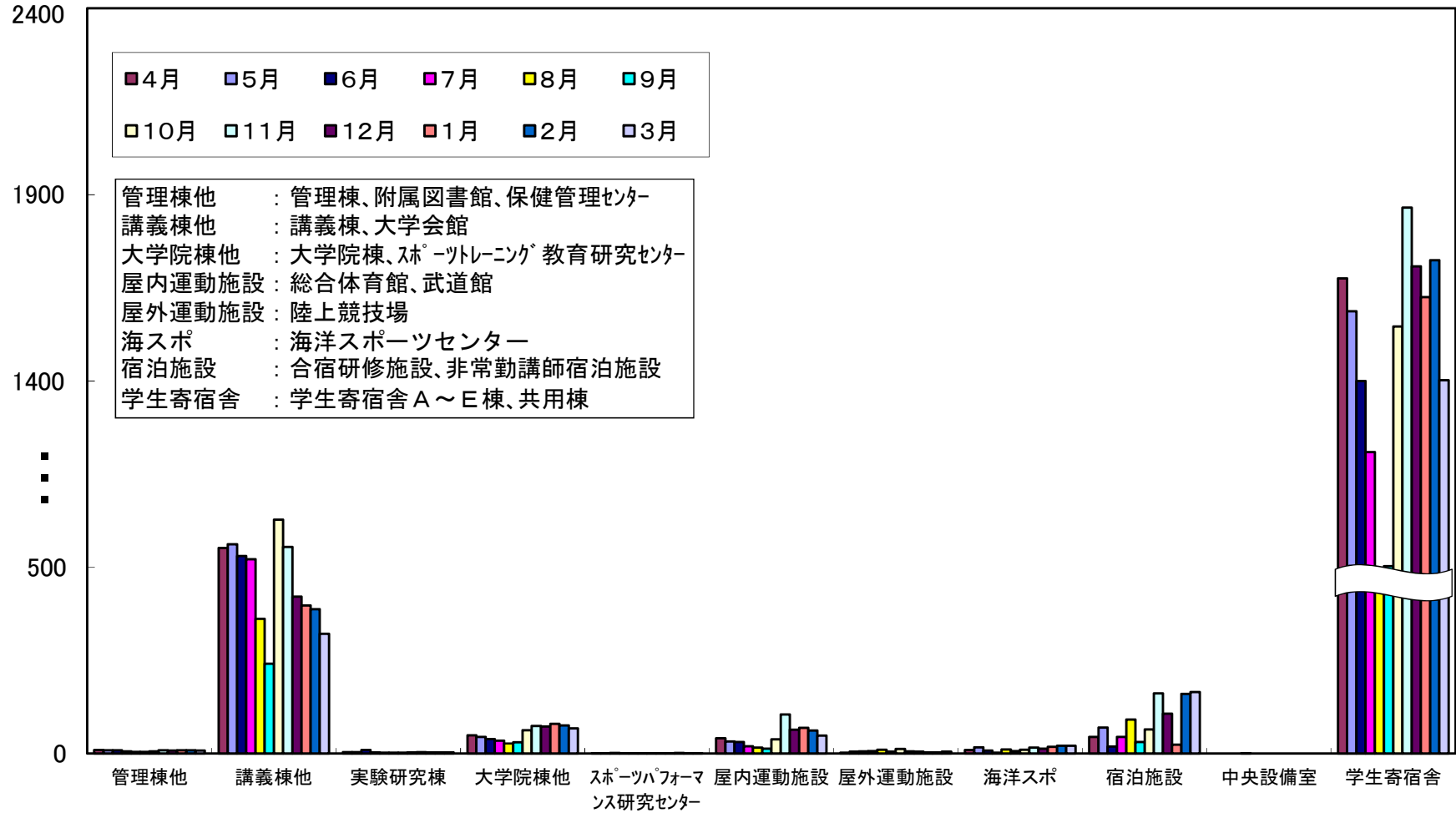


管理棟他 講義棟他 実験研究棟 大学院棟他 スポーツフォー
 ム研究棟 屋内運動施設 屋外運動施設 海洋スポ 宿泊施設 中央設備室他 学生寄宿舍

LPガス使用量グラフ(H30年度)

(H31.3現在)

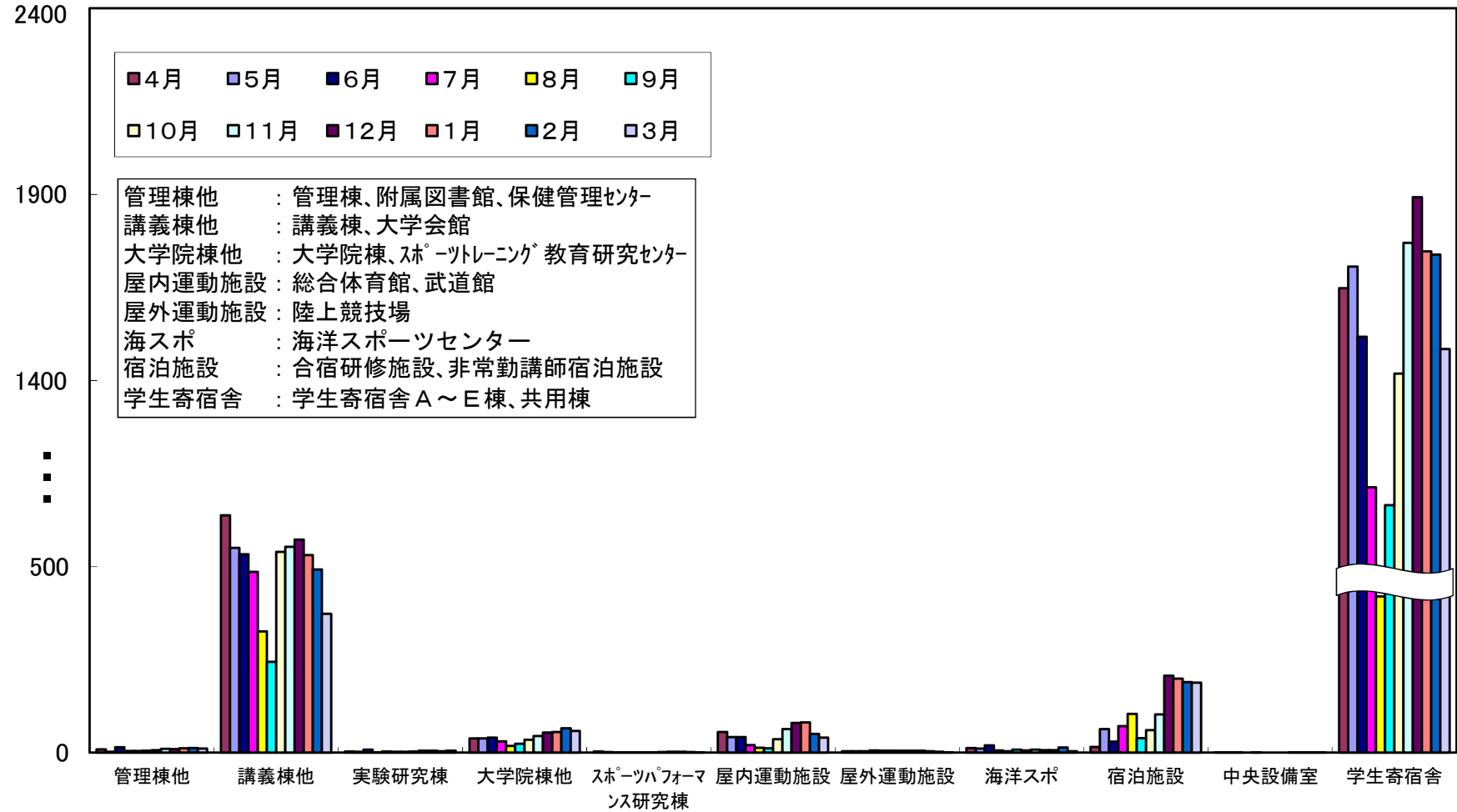
(m³)



LPガス使用量グラフ(H29年度)

(H30.3現在)

(m³)



管理棟他 : 管理棟、附属図書館、保健管理センター
 講義棟他 : 講義棟、大学会館
 大学院棟他 : 大学院棟、スポーツトレーニング教育研究センター
 屋内運動施設 : 総合体育館、武道館
 屋外運動施設 : 陸上競技場
 海スポ : 海洋スポーツセンター
 宿泊施設 : 合宿研修施設、非常勤講師宿泊施設
 学生寄宿舍 : 学生寄宿舍 A ~ E 棟、共用棟

LPガス使用量グラフ(H28年度)

(H29.3現在)

(m³)

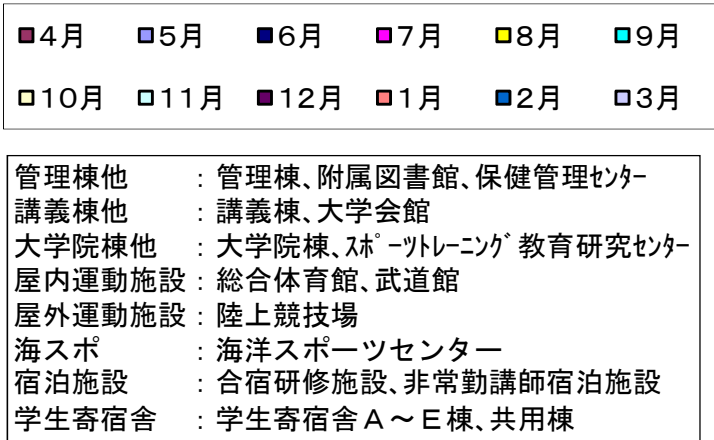
2400

1900

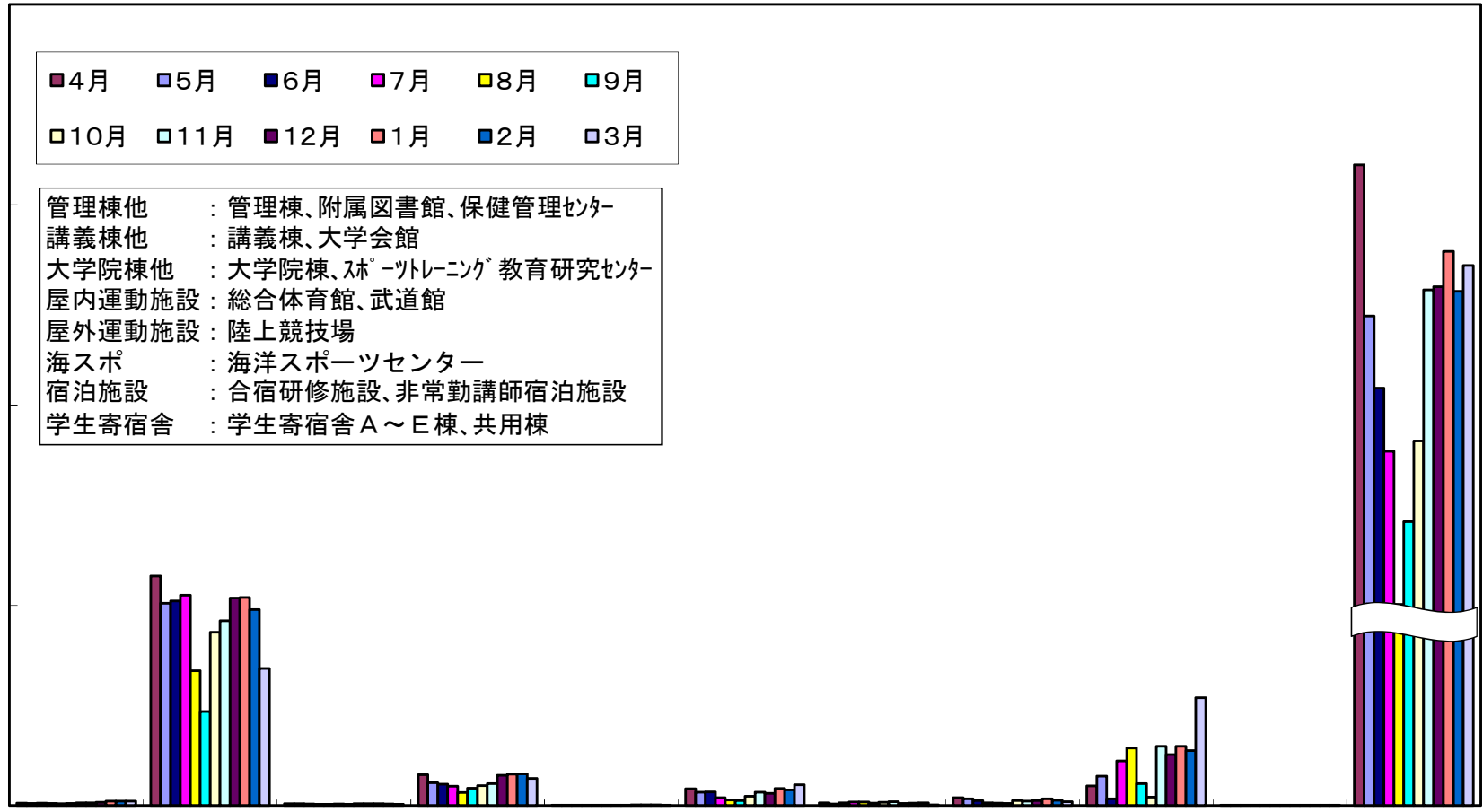
1400

500

0



管理棟他 講義棟他 実験研究棟 大学院棟他 スポーツパフォーマンス研究棟 屋内運動施設 屋外運動施設 海洋スポ 宿泊施設 中央設備室 学生寄宿舍



水道使用量グラフ(H29年度)

(H30.3現在)

(m³)

3500

3000

2500

2000

1500

1000

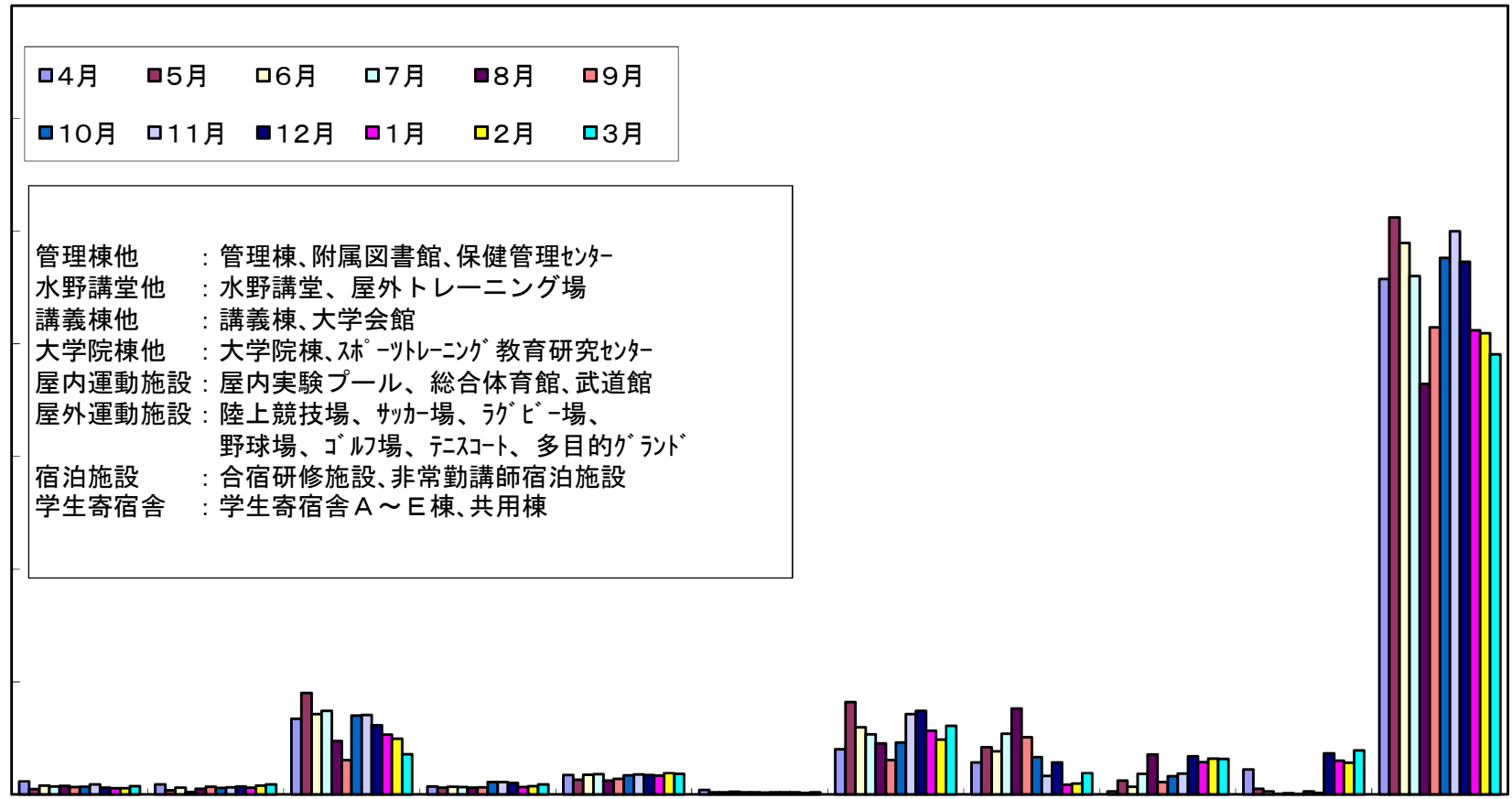
500

0

- 4月 ■ 5月 □ 6月 □ 7月 ■ 8月 ■ 9月
- 10月 □ 11月 ■ 12月 ■ 1月 ■ 2月 ■ 3月

管理棟他 : 管理棟、附属図書館、保健管理センター
 水野講堂他 : 水野講堂、屋外トレーニング場
 講義棟他 : 講義棟、大学会館
 大学院棟他 : 大学院棟、スポーツトレーニング教育研究センター
 屋内運動施設 : 屋内実験プール、総合体育館、武道館
 屋外運動施設 : 陸上競技場、サッカー場、ラグビー場、
 野球場、ゴルフ場、テニスコート、多目的グラウンド
 宿泊施設 : 合宿研修施設、非常勤講師宿泊施設
 学生寄宿舍 : 学生寄宿舍A～E棟、共用棟

管理棟他 水野講堂他 講義棟他 実験研究棟 大学院棟他 スポーツフォー
 ムス研究棟 屋内運動施設 屋外運動施設 宿泊施設 中央設備室 学生寄宿舍



水道使用量グラフ(H28年度)

(H29.3現在)

(m³)

3500

3000

2500

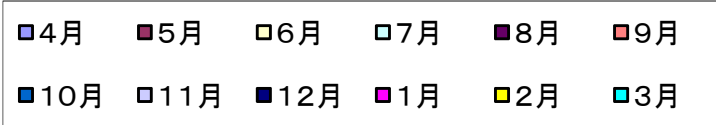
2000

1500

1000

500

0



管理棟他 : 管理棟、附属図書館、保健管理センター
 水野講堂他 : 水野講堂、屋外トレーニング場
 講義棟他 : 講義棟、大学会館
 大学院棟他 : 大学院棟、スポーツトレーニング教育研究センター
 屋内運動施設 : 屋内実験プール、総合体育館、武道館
 屋外運動施設 : 陸上競技場、サッカー場、ラグビー場、
 野球場、ゴルフ場、テニスコート、多目的グラウンド
 宿泊施設 : 合宿研修施設、非常勤講師宿泊施設
 学生寄宿舍 : 学生寄宿舍A～E棟、共用棟

