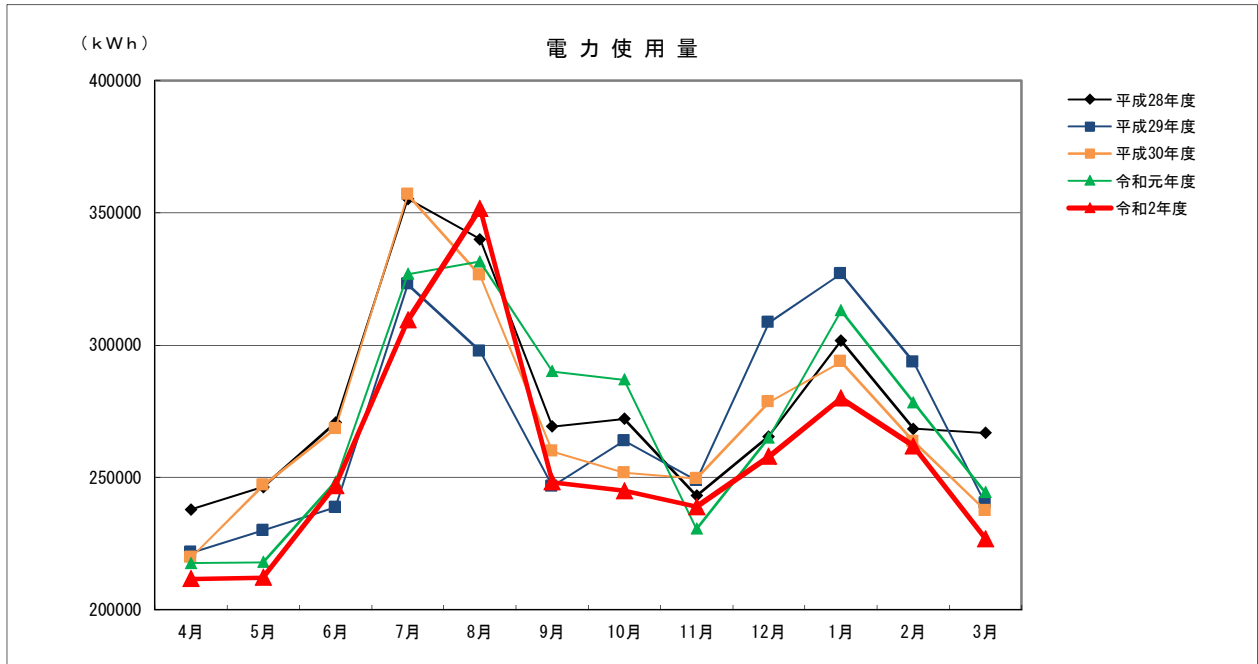


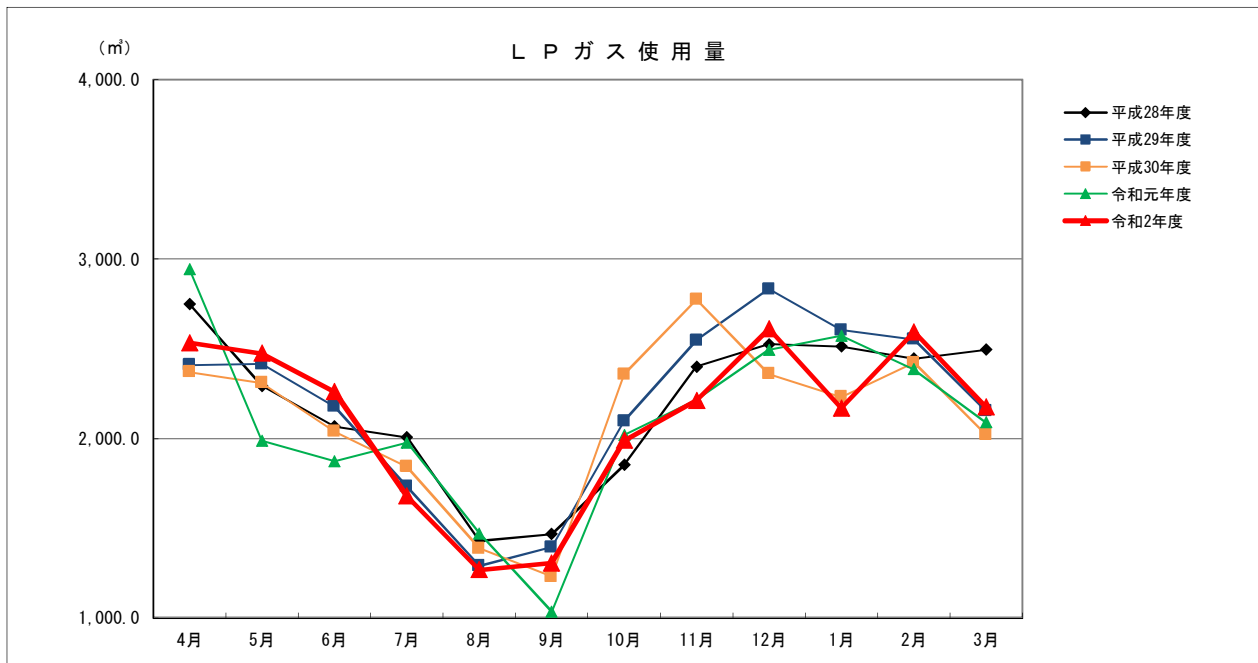
# 光熱水使用量(白水団地)の推移

令和3年3月末現在



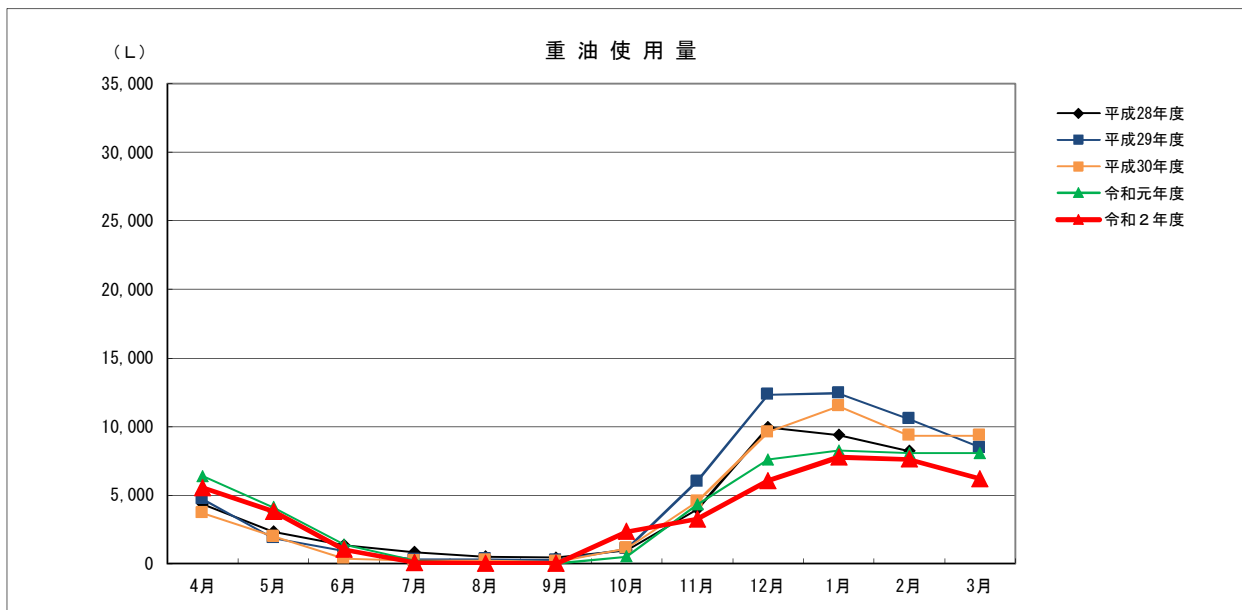
電力使用量(kwh)

	4月	5月	6月	7月	8月	9月	10月	11月	12月	1月	2月	3月	合計
平成28年度	237,960	246,360	270,792	355,296	340,008	269,304	272,244	243,156	265,584	301,704	268,464	266,904	3,337,776
平成29年度	221,604	230,011	238,674	323,051	297,730	246,708	263,807	248,857	308,429	326,896	293,644	240,276	3,239,687
平成30年度	219,721	247,067	268,447	356,825	326,424	259,836	251,700	249,552	278,436	293,676	263,628	237,516	3,252,828
令和元年度	217,632	217,980	248,364	326,904	331,565	290,149	287,002	230,628	265,074	313,133	278,309	244,414	3,251,154
令和2年度	211,655	212,196	246,934	309,488	351,707	248,238	244,940	238,951	257,968	279,889	261,917	226,856	3,090,739



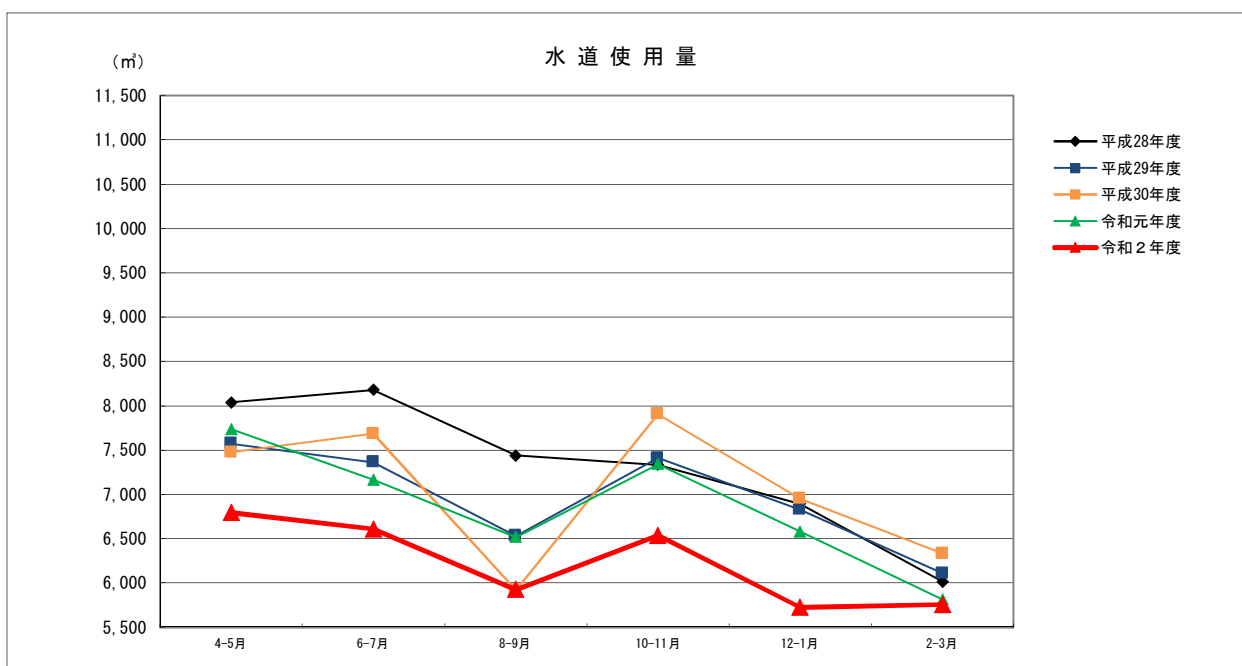
LPガス使用量(m3)

	4月	5月	6月	7月	8月	9月	10月	11月	12月	1月	2月	3月	合計
平成28年度	2,748.0	2,293.0	2,067.0	2,007.0	1,429.0	1,468.0	1,852.0	2,400.0	2,525.0	2,513.0	2,446.0	2,495.0	26,243
平成29年度	2,410.3	2,414.2	2,178.5	1,731.1	1,289.9	1,393.5	2,097.2	2,547.6	2,832.6	2,604.7	2,552.4	2,153.0	26,205
平成30年度	2,369.8	2,310.0	2,037.9	1,842.2	1,386.5	1,230.0	2,357.7	2,774.9	2,359.7	2,231.0	2,422.6	2,021.4	25,344
令和元年度	2,942.9	1,986.6	1,873.0	1,975.9	1,468.4	1,034.0	2,019.5	2,217.3	2,493.1	2,571.9	2,383.8	2,089.2	25,056
令和2年度	2,533.0	2,474.2	2,259.6	1,677.3	1,266.7	1,305.1	1,989.3	2,212.1	2,610.8	2,169.3	2,592.8	2,173.4	25,264



重油使用量(L)

	4月	5月	6月	7月	8月	9月	10月	11月	12月	1月	2月	3月	合計
平成28年度	4,348	2,333	1,361	834	510	438	971	3,958	9,930	9,379	8,217	8,807	51,086
平成29年度	4,715	1,875	895	287	332	233	1,064	6,001	12,323	12,419	10,557	8,461	59,162
平成30年度	3,691	1,988	357	210	238	131	1,116	4,514	9,596	11,475	9,333	9,333	51,982
令和元年度	6,363	4,106	1,369	222	0	0	497	4,300	7,593	8,240	8,041	8,058	48,789
令和2年度	5,534	3,808	1,010	63	0	0	2,324	3,245	6,047	7,751	7,614	6,191	43,587

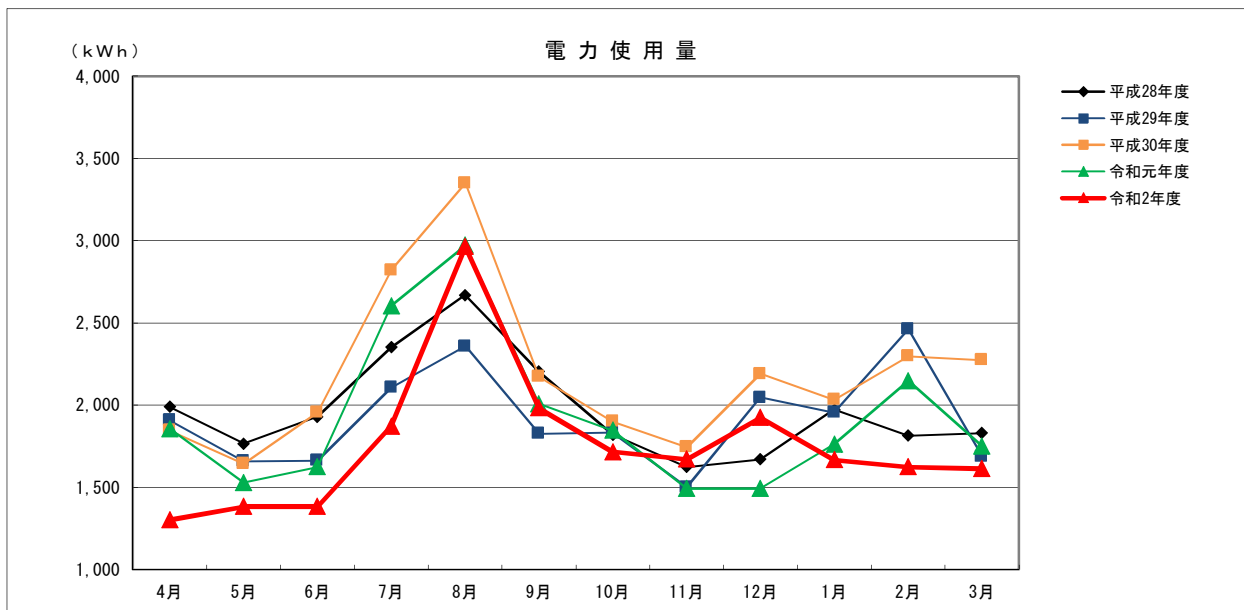


水道使用量(m3)

	4-5月	6-7月	8-9月	10-11月	12-1月	2-3月	合計
平成28年度	8,039	8,178	7,437	7,331	6,893	6,013	43,891
平成29年度	7,571	7,362	6,530	7,410	6,826	6,109	41,808
平成30年度	7,474	7,685	5,917	7,903	6,949	6,332	42,260
令和元年度	7,734	7,164	6,518	7,340	6,578	5,811	41,145
令和2年度	6,793	6,606	5,924	6,535	5,723	5,753	37,334

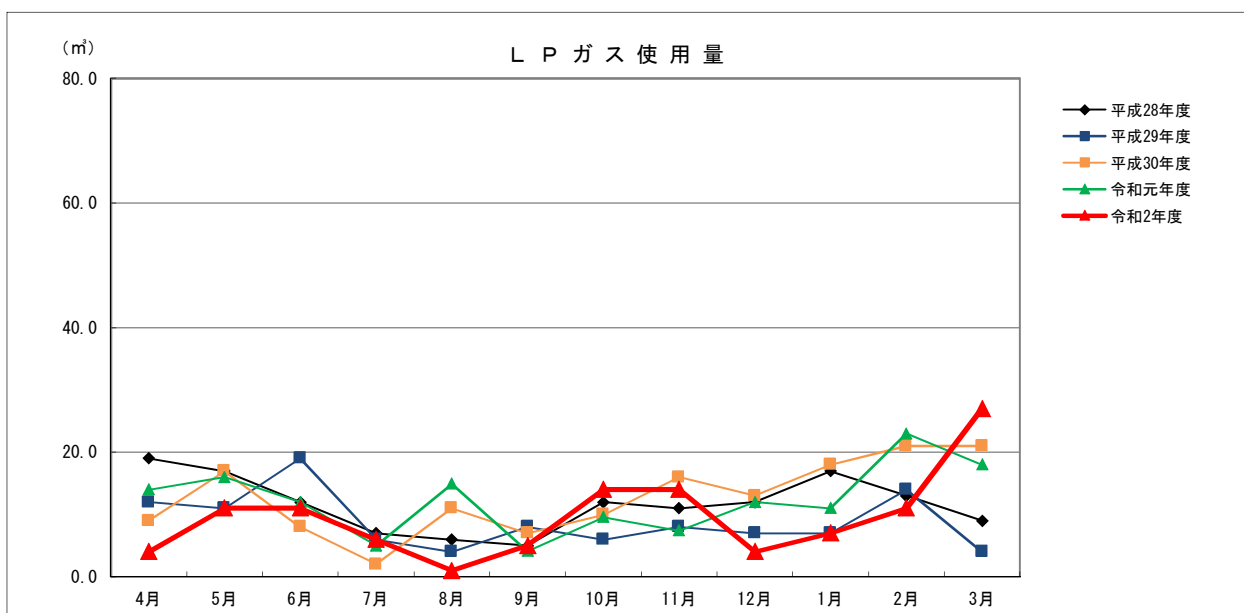
# 光熱水使用量(高須団地)の推移

令和3年3月末現在



電力使用量(kwh)

	4月	5月	6月	7月	8月	9月	10月	11月	12月	1月	2月	3月	合計
平成28年度	1,990	1,766	1,930	2,352	2,669	2,204	1,821	1,623	1,672	1,973	1,814	1,831	23,645
平成29年度	1,908	1,660	1,662	2,107	2,358	1,827	1,832	1,502	2,047	1,955	2,461	1,689	23,008
平成30年度	1,845	1,643	1,954	2,819	3,351	2,174	1,900	1,745	2,191	2,034	2,298	2,274	26,228
令和元年度	1,856	1,529	1,623	2,604	2,970	2,007	1,847	1,493	1,493	1,762	2,148	1,751	23,083
令和2年度	1,302	1,384	1,384	1,872	2,963	1,983	1,715	1,670	1,924	1,667	1,624	1,612	21,100

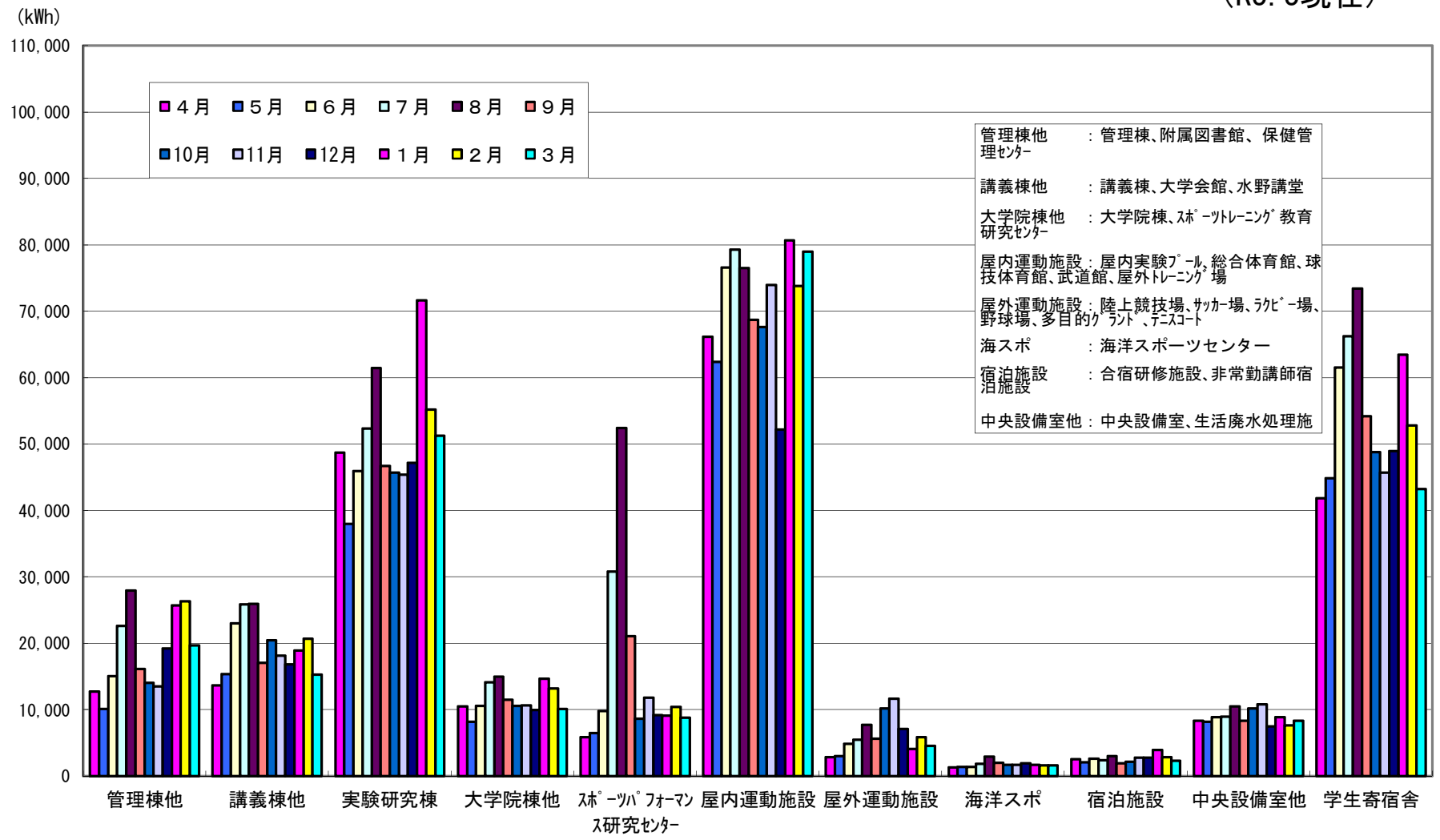


LPガス使用量(m3)

	4月	5月	6月	7月	8月	9月	10月	11月	12月	1月	2月	3月	合計
平成28年度	19.0	17.0	12.0	7.0	6.0	5.0	12.0	11.0	12.0	17.0	13.0	9.0	140.0
平成29年度	12.0	11.0	19.0	6.0	4.0	8.0	6.0	8.0	7.0	7.0	14.0	4.0	106.0
平成30年度	9.0	17.0	8.0	2.0	11.0	7.0	10.0	16.0	13.0	18.0	21.0	21.0	153.0
令和元年度	14.0	16.0	12.0	5.0	14.9	4.1	9.6	7.4	12.0	11.0	23.0	18.0	147.0
令和2年度	4.0	11.0	11.0	6.0	1.0	5.0	14.0	14.0	4.0	7.0	11.0	27.0	115.0

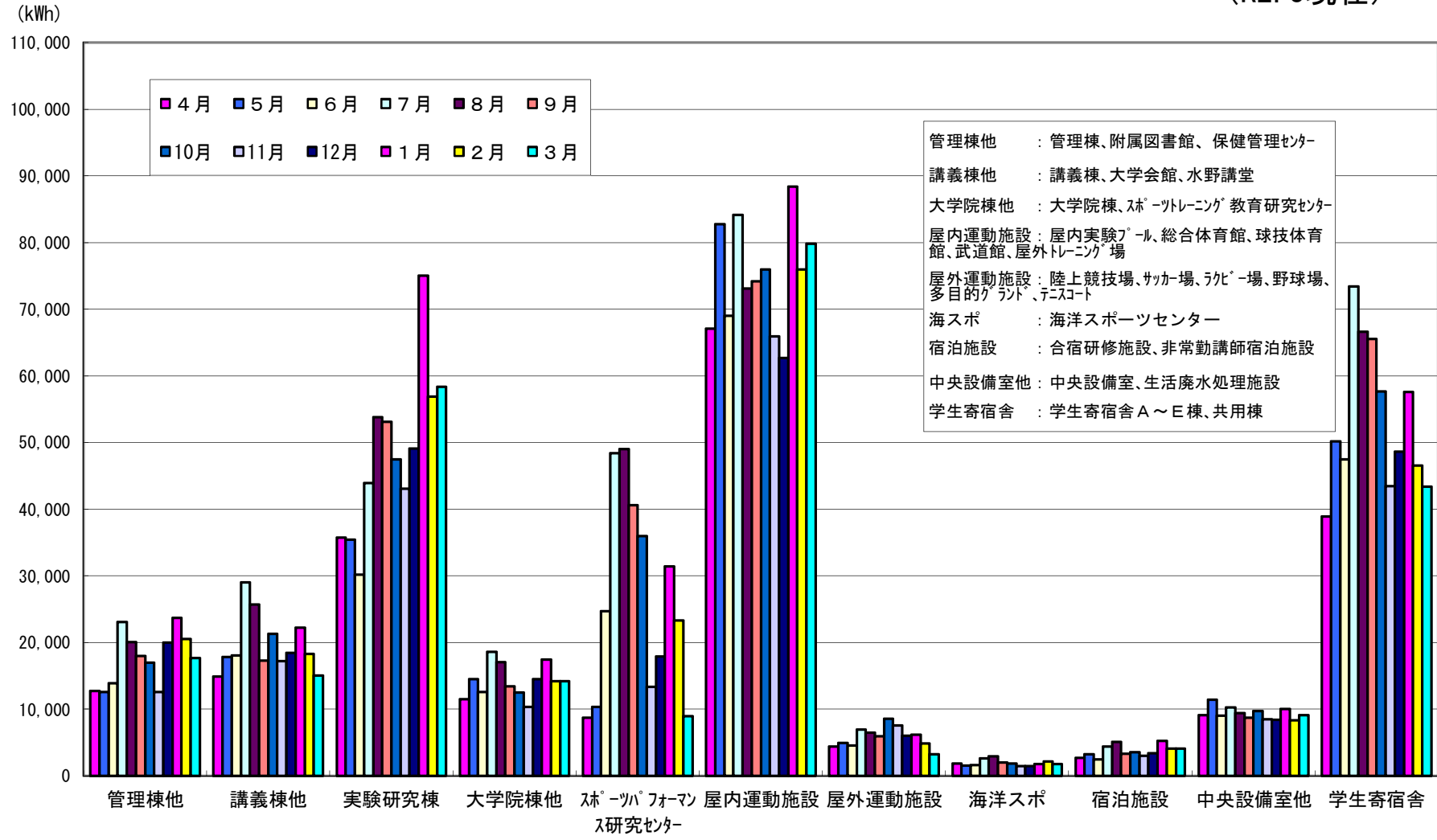
# 電力使用量グラフ ( R 2 年 度 )

(R3. 3現在)



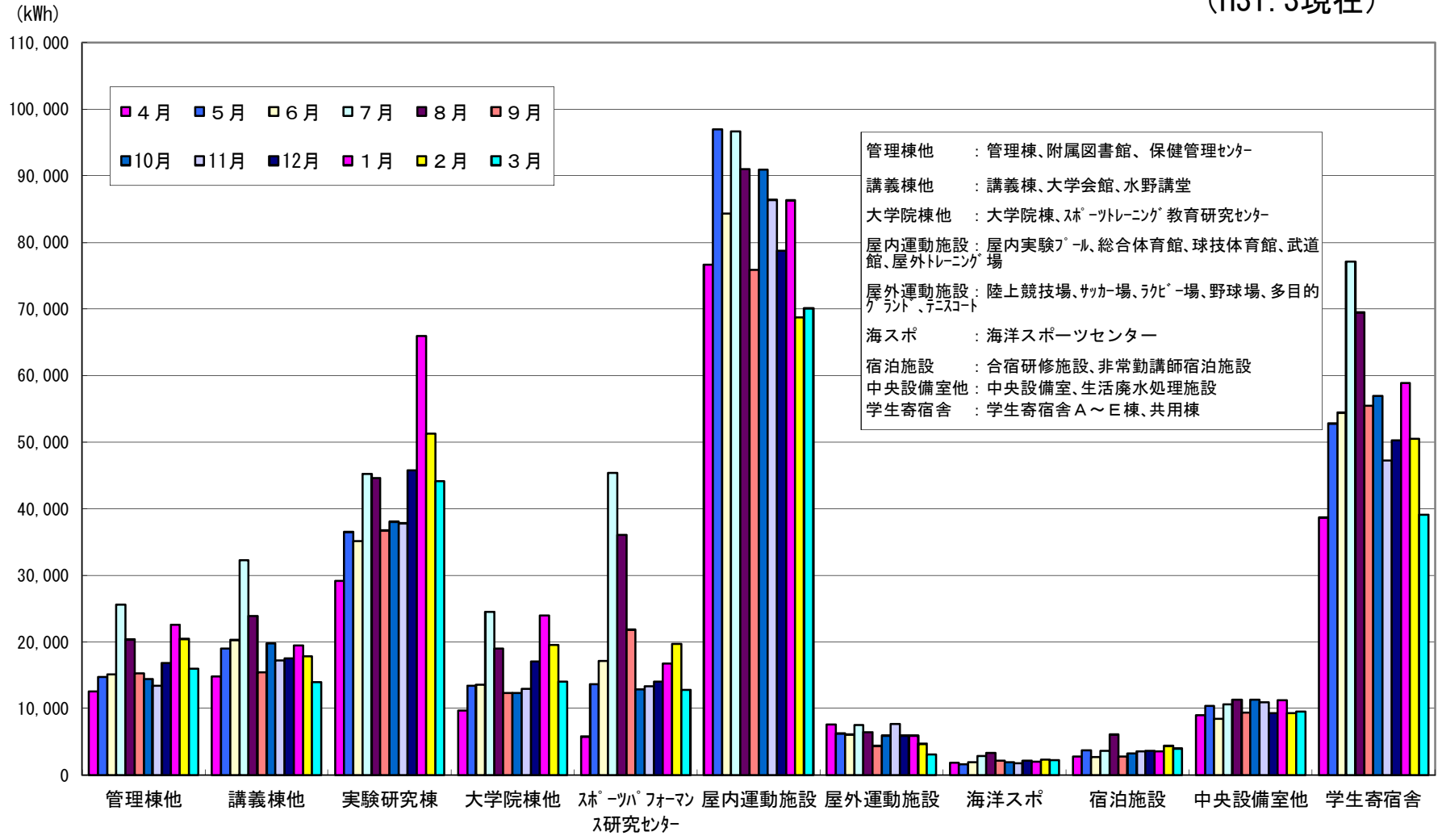
# 電力使用量グラフ（R1年度）

(R2.3現在)



# 電力使用量グラフ ( H 3 0 年 度 )

(H31.3現在)



# LPガス使用量グラフ(R2年度)

(R3.3現在)

(m<sup>3</sup>)

2400

1900

1400

500

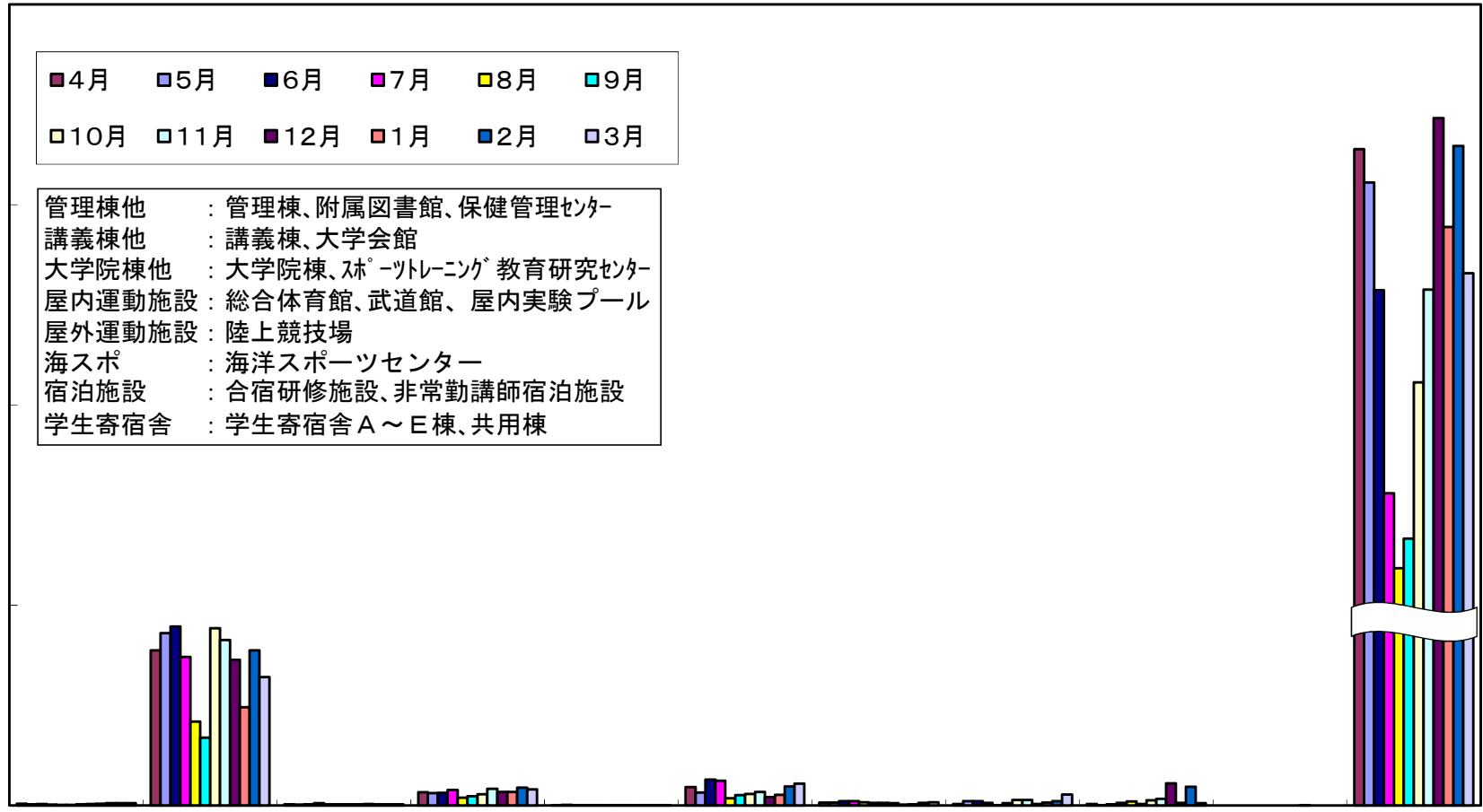
0

■ 4月	□ 5月	■ 6月	■ 7月	■ 8月	■ 9月
□ 10月	□ 11月	■ 12月	■ 1月	■ 2月	□ 3月

管理棟他	: 管理棟、附属図書館、保健管理センター
講義棟他	: 講義棟、大学会館
大学院棟他	: 大学院棟、スポーツトレーニング教育研究センター
屋内運動施設	: 総合体育館、武道館、屋内実験プール
屋外運動施設	: 陸上競技場
海スポ	: 海洋スポーツセンター
宿泊施設	: 合宿研修施設、非常勤講師宿泊施設
学生寄宿舍	: 学生寄宿舍A～E棟、共用棟

管理棟他    講義棟他    実験研究棟    大学院棟他    スポーツパフォーマンス研究センター    屋内運動施設    屋外運動施設    海洋スポ    宿泊施設    中央設備室    学生寄宿舍



# LPガス使用量グラフ(R1年度)

(R2.3現在)

(m<sup>3</sup>)

2400

1900

1400

...

500

0

- 4月   ■ 5月   ■ 6月   ■ 7月   ■ 8月   ■ 9月
- 10月   □ 11月   ■ 12月   ■ 1月   ■ 2月   □ 3月

- 管理棟他     : 管理棟、附属図書館、保健管理センター
- 講義棟他     : 講義棟、大学会館
- 大学院棟他   : 大学院棟、スポーツトレーニング教育研究センター
- 屋内運動施設 : 総合体育館、武道館、屋内実験プール
- 屋外運動施設 : 陸上競技場
- 海スポ       : 海洋スポーツセンター
- 宿泊施設     : 合宿研修施設、非常勤講師宿泊施設
- 学生寄宿舍   : 学生寄宿舍 A～E 棟、共用棟

管理棟他    講義棟他    実験研究棟    大学院棟他    スポーツパフォーマンス研究センター    屋内運動施設    屋外運動施設    海洋スポ    宿泊施設    中央設備室    学生寄宿舍

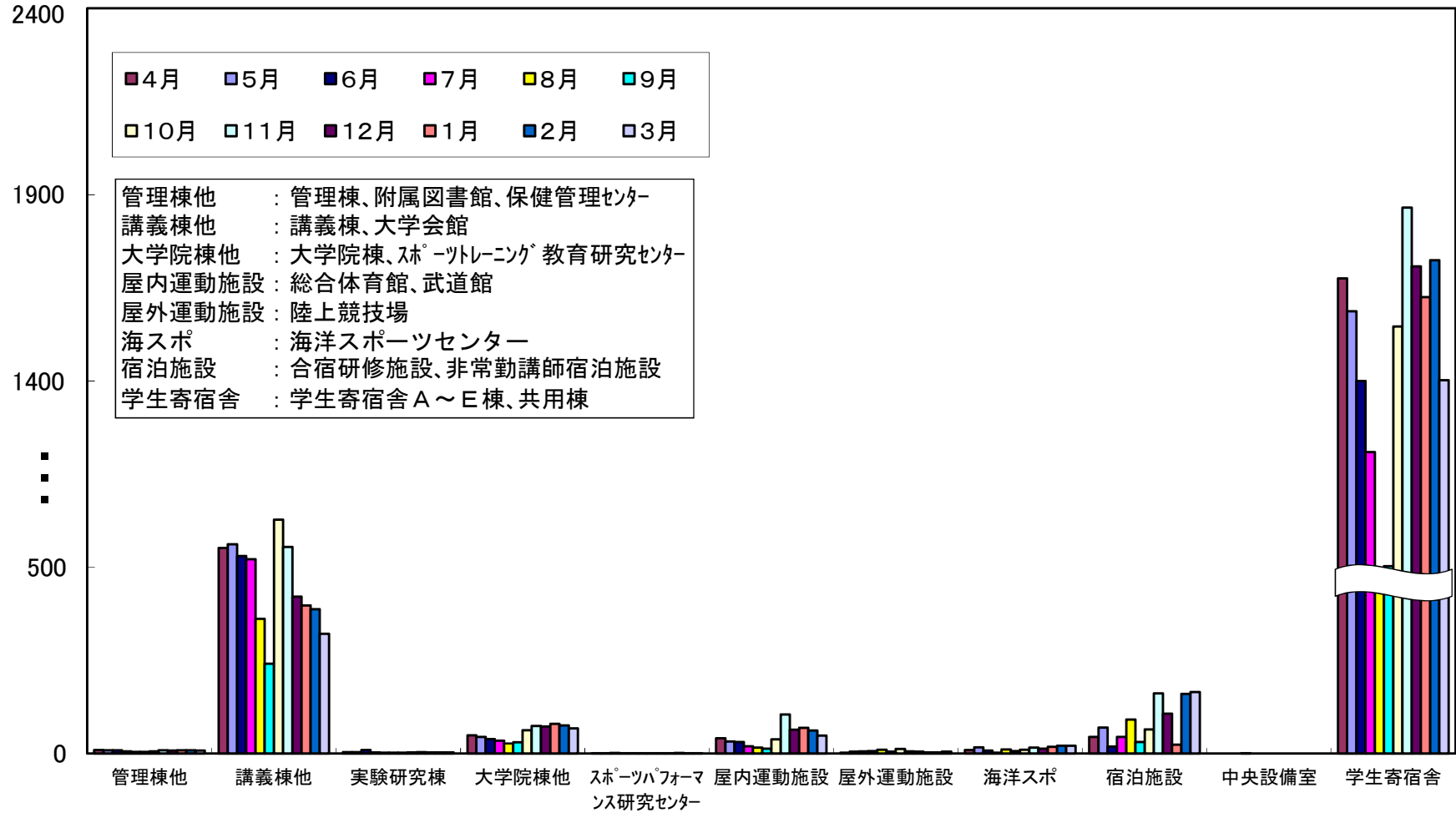




# LPガス使用量グラフ(H30年度)

(H31.3現在)

(m³)



# 水道使用量グラフ(R2年度)

(R3.3現在)

(m<sup>3</sup>)

