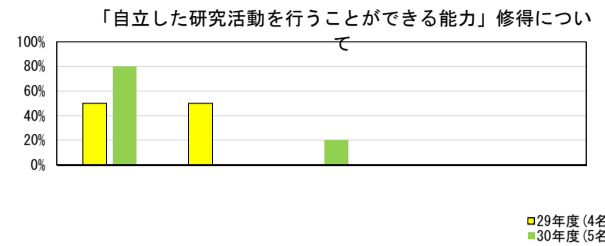


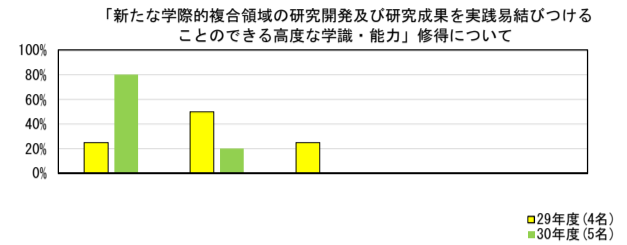
# 博士後期課程教育の満足度に関するアンケート調査結果（修了生）

## ● 修了までに身につけた力の満足度についてお伺いします。

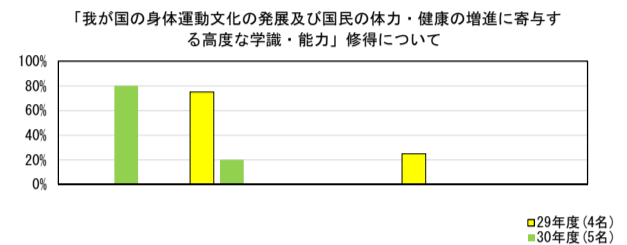
区分	平成29年度		平成30年度	
	実数	率	実数	率
Q1. スポーツ・武道及び体育・健康づくりの分野において、自立した研究活動を行うことができる能力」の修得について	2	50.0%	4	80.0%
満足している	2	50.0%	0	0.0%
あまり満足していない	0	0.0%	1	20.0%
全く満足していない	0	0.0%	0	0.0%
無回答	0	0.0%	0	0.0%
計	4		5	



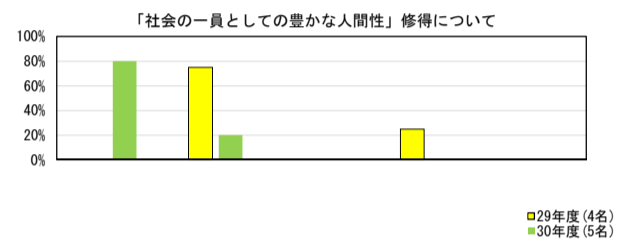
区分	平成29年度		平成30年度	
	実数	率	実数	率
Q2. スポーツ・武道及び体育・健康づくりの分野において、新たな学際的複合領域の研究の開発及び研究成果を実践に結びつけることのできる高度な学識・能力」の修得について	1	25.0%	4	80.0%
満足している	2	50.0%	1	20.0%
あまり満足していない	1	25.0%	0	0.0%
全く満足していない	0	0.0%	0	0.0%
無回答	0	0.0%	0	0.0%
計	4		5	



区分	平成29年度		平成30年度	
	実数	率	実数	率
Q3. 「我が国の身体運動文化の発展及び国民の体力・健康の増進に寄与する高度な学識・能力」の修得について	0	0.0%	4	80.0%
満足している	3	75.0%	1	20.0%
あまり満足していない	0	0.0%	0	0.0%
全く満足していない	1	25.0%	0	0.0%
無回答	0	0.0%	0	0.0%
計	4		5	

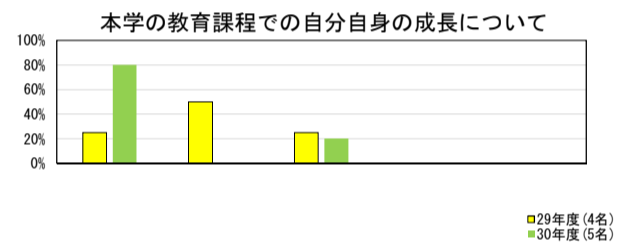


区分	平成29年度		平成30年度	
	実数	率	実数	率
Q4. 「社会の一員としての豊かな人間性（道徳、見識、教養）」の修得について	0	0.0%	4	80.0%
満足している	3	75.0%	1	20.0%
あまり満足していない	0	0.0%	0	0.0%
全く満足していない	1	25.0%	0	0.0%
無回答	0	0.0%	0	0.0%
計	4		5	

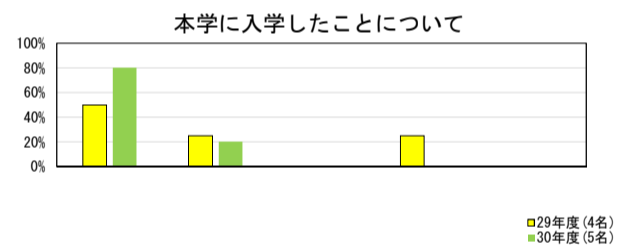


## ● あなたの本学における勉学の満足度についてお伺いします。

区分	平成29年度		平成30年度	
	実数	率	実数	率
Q1. 本学の教育課程での自分自身の成長について	1	25.0%	4	80.0%
満足している	2	50.0%	0	0.0%
あまり満足していない	1	25.0%	1	20.0%
全く満足していない	0	0.0%	0	0.0%
無回答	0	0.0%	0	0.0%
計	4		5	

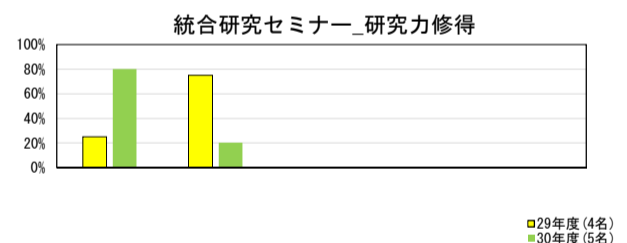


区分	平成29年度		平成30年度	
	実数	率	実数	率
Q2. 本学に入学したことについて	2	50.0%	4	80.0%
満足している	1	25.0%	1	20.0%
あまり満足していない	0	0.0%	0	0.0%
全く満足していない	1	25.0%	0	0.0%
無回答	0	0.0%	0	0.0%
計	4		5	

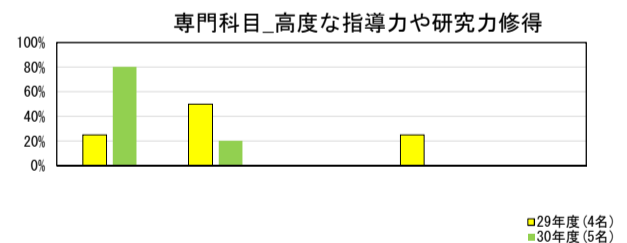


## ● 以下は、具体的な授業科目等の満足度についてお伺いします。

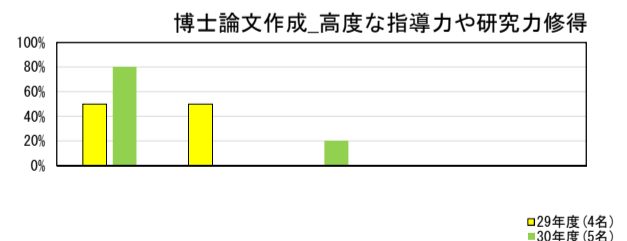
区分	平成29年度		平成30年度	
	実数	率	実数	率
Q1. 総合研究セミナー（論文指導研究会等含む）は、あなたの「研究力修得」を満足させるものですか？	1	25.0%	4	80.0%
満足している	3	75.0%	1	20.0%
あまり満足していない	0	0.0%	0	0.0%
全く満足していない	0	0.0%	0	0.0%
無回答	0	0.0%	0	0.0%
計	4		5	



区分	平成29年度		平成30年度	
	実数	率	実数	率
Q2. 「専門科目」は、あなたの目指す「高度な指導力や研究力修得」を満足させるものですか？	1	25.0%	4	80.0%
満足している	2	50.0%	1	20.0%
あまり満足していない	0	0.0%	0	0.0%
全く満足していない	1	25.0%	0	0.0%
無回答	0	0.0%	0	0.0%
計	4		5	



区分	平成29年度		平成30年度	
	実数	率	実数	率
Q3. 博士論文作成等は、あなたの目指す「高度な指導力や研究力修得」を満足させるものですか？	2	50.0%	4	80.0%
満足している	2	50.0%	0	0.0%
あまり満足していない	0	0.0%	1	20.0%
全く満足していない	0	0.0%	0	0.0%
無回答	0	0.0%	0	0.0%
計	4		5	



区分	平成29年度		平成30年度	
	実数	率	実数	率
Q4. 博士後期課程は、「教養の広がりや深化」を満足させるものですか？	2	50.0%	4	80.0%
満足している	0	0.0%	1	20.0%
あまり満足していない	1	25.0%	0	0.0%
全く満足していない	1	25.0%	0	0.0%
無回答	0	0.0%	0	0.0%
計	4		5	

